

**VIVA
OFF-
ROAD**



can-am®

**ACESSÓRIOS 2021
EDIÇÃO BRASIL**

**MAVERICK TRAIL
MAVERICK SPORT**

**VOCÊ QUER?
NÓS TEMOS!
ENTÃO EQUIPE-SE
E DIVIRTA-SE!**

**AJUSTE E
COMPATIBILIDADE**



PARA NÓS, A INOVAÇÃO É CONSTANTE. TODOS NOSSOS ACESSÓRIOS FUNCIONAM EM CONJUNTO, IMEDIATAMENTE. ENTÃO FAÇA A SUA ESCOLHA. DEPOIS, ESCOLHA MAIS ALGUNS.

can-am

Alguns produtos apresentados talvez não estejam disponíveis ou homologados em seu país.



ESTILO E VISUAL



NOSSOS ACESSÓRIOS NÃO SÃO PROJETADOS APENAS PARA TER UMA BOA APARÊNCIA, MAS PARA TER UM BOM DESEMPENHO. NA PRÁTICA. NÃO É DECORAÇÃO, É FUNÇÃO.

QUALIDADE E CONFIABILIDADE



OS ACESSÓRIOS CAN-AM SÃO PERFEITOS ATÉ MESMO DENTRO DA CAIXA, E CONTAM COM UMA GARANTIA DE 1 ANO. INSTALE-OS VOCÊ MESMO OU EM UM REVENDEDOR AUTORIZADO.

**GARANTIA LIMITADA
BRP 1-ANO**

Para acessórios Can-Am novos, peças originais e produtos de reposição vendidos através da BRP. Inclui itens instalados por você ou em revenda autorizada BRP.

2021



**DICA DE
CAMPEÃO**

**PROCURE ESSE LOGOTIPO EM TODO O CATÁLOGO PARA
RECOMENDAÇÕES DE ESPECIALISTAS SOBRE PEÇAS E
ACESSÓRIOS INOVADORES, INDISPENSÁVEIS E PRONTOS
PARA OS ENTUSIASTAS, QUE AJUDARÃO VOCÊ A
PERSONALIZAR SUA MÁQUINA OFF-ROAD PERFEITA.**

Alguns produtos apresentados talvez não estejam disponíveis ou homologados em seu país.

can-am®

MAVERICK TRAIL MAVERICK SPORT

ACESSÓRIOS

| | |
|--------------------------------------|----|
| Modelos Inspiradores | 6 |
| Tetos | 7 |
| Cabines Flexíveis | 10 |
| Para-brisas e Espelhos | 11 |
| Portas | 15 |
| Proteção Traseira contra Vento | 18 |
| Placas de Proteção | 19 |
| Para-choques e Proteção | 20 |
| Acessórios para Assentos | 25 |
| Sistema LinQ: Carga e Descarga Fácil | 26 |
| Carga e Armazenamento | 31 |
| Racks e Suportes | 33 |
| Luzes | 36 |
| Áudio e Sistemas de Comunicação | 41 |
| Acessórios Elétricos e Eletrônicos | 43 |
| Guinchos e Engates | 47 |
| Desempenho | 49 |
| Reboques | 52 |
| Pneus e Rodas | 53 |

CAN-AM.COM.BR

VIVA OFF- ROAD

© 2020 Bombardier Recreational Products Inc. (BRP). Todos os direitos reservados. ®, TM e o logotipo BRP são marcas registradas da BRP ou de suas afiliadas. CARLISLE é uma marca comercial da Carlisle Companies. CHAMUDE e HIPORA são marcas registradas da Kolon Industries, Inc. CLARINO é uma marca registrada da Kuraray Co. Ltd. COOLMAX e THERMOLITE são marcas registradas da INVISTA para tecidos duráveis. DRIFRELEASE é uma marca registrada da Optimer Ltd. iPod é uma marca registrada da Fox Racing Canada. GARMIN e MONTANA são marcas registradas da Garmin Ltd. iPod é uma marca registrada da Apple Inc. KOLPIN, GUN BOOT e IMPACT são marcas registradas da Kolpin Powersports Inc. KYB é uma marca registrada da Kayaba. MicroSD é uma marca registrada da SD Card Association. Mud Lite XTR e SS312 são marcas comerciais da ITP Tyres. NEXT G-1 VISTA é uma marca comercial da Next Camo, LLC. NGK é uma marca registrada da NGK Spark Plugs, Ltd. PRIMALOFT GOLD e PRIMALOFT BLACK são marcas registradas da Albany International Corp. TEFLON, TEFLON HT e KEVLAR são marcas registradas da E.I. DuPont de Nemours & Co. TWINAIR é uma marca comercial da Twin Air USA. UNI é uma marca comercial da UNIFILTER Inc. VELCRO é uma marca comercial registrada da Velcro Industries. WARN é uma marca comercial da Warn Industries Inc. YUASA é uma marca comercial registrada da YUASA Batteries Inc. ZILLA e BIGHORN 2.0 são marcas comerciais da Maxxis. SCOTT é uma marca comercial da Scott Sports SA. As seguintes marcas comerciais são propriedade de seus respectivos proprietários: BLUETOOTH, CREE, DURO, DWT, HELLA, ITP, KENDA, MOSSY OAK, RAM, SUR LAST, VISION, XPS e YOSHIMURA. DRAGONFIRE é uma marca comercial da KRANSCO. Baja Designs é uma marca registrada da Baja Designs Inc. S3 POWERSPORTS é uma marca comercial da S3 Power Sports LLC. Alguns modelos descritos aqui podem incluir equipamentos opcionais. Os preços, se mostrados, são baseados nos preços de varejo sugeridos pelo fabricante. Os revendedores podem vender por um preço diferente. Para Canadá e EUA, os impostos não estão incluídos. Dependendo da localização, os produtos são distribuídos pela BRP US Inc., Bombardier Recreational Products Inc., BRP European Distribution SA, BRP Finland Oy., BRP Australia Pty Ltd. ou BRP Brasil Motorsports LTDA. A BRP reserva-se o direito de, a qualquer momento, descontinuar ou alterar especificações, preços, designs, recursos e equipamentos sem incorrer em obrigações.

PACOTES SELECIONADOS POR ESPECIALISTAS

ACRESCENTE OS ACESSÓRIOS QUE VOCÊ DESEJAR, EM 3 NÍVEIS DE PACOTES: **INICIANTE**, **AVANÇADO** E **SUPER**. OU ESCOLHA E CRIE SEU PRÓPRIO PACOTE.

INICIANTE

Essenciais, acessórios recomendados para melhorar o desempenho de qualquer veículo Can-Am.

AVANÇADO

Um pacote perfeito: acessórios para todas as finalidades: aprovados por pilotos novatos e experientes. Equipe seu Can-Am para um futuro de muita pilotagem.

SUPER

Limites são para os outros: monte seu veículo Can-Am para superar os maiores obstáculos e viver as maiores aventuras off-road.



DESEMPENHO



AÇÃO



AVENTURA

VOCÊ PODE FINANCIAR A AQUISIÇÃO DE ACESSÓRIOS
na negociação de seu veículo Can-Am. Consulte seu revendedor.

TETOS

FABRICADOS COM MATERIAIS DE ALTA QUALIDADE E PROJETADOS EM CONJUNTO COM SEU CAN-AM, NOSSOS TETOS CRIAM UMA BARREIRA FORTE, LEVE E RESISTENTE ÀS INTEMPÉRIES.

100%
integrado

ao design de todos os
componentes
da cabine Can-Am.



⇌ TORNE-O SEU

As opções de teto são a plataforma ideal para vários acessórios Can-Am que realmente transformam seu Maverick Trail ou Maverick Sport.

⚙️ FEITO PARA O SEU VEÍCULO

Projetado com o mesmo design, ajuste, acabamento e qualidade de última geração encontrada em nossa linha.

**DICA DE
CAMPEÃO****TETO ESPORTIVO**

- Excelente proteção contra as intempéries.
- Permite instalação de luzes na cobertura.
- Compatível com para-brisas.

Maverick Trail, Maverick Sport

- Construção robusta em polipropileno moldado por injeção.
- 715006218**

**Maverick Sport MAX**

- Construção robusta termoformada de HMWPE.
- 715004704**

**DICA DE
CAMPEÃO****KIT MÓDULO DE TETO
PROVENT**

- Fornece ar fresco na área da cabine.
- Desempenho ideal com gabinete completo da cabine.
- 4 respiradouros fornecem ajuste do fluxo de ar para motorista e passageiro.
- Filtro e pré-filtro para limitar a intrusão de poeira.
- Fácil limpeza do filtro e pré-filtro.
- Sistema de gerenciamento de água com patente pendente para manter a água fora da cabine, mantendo o fluxo de ar.
- O plugue externo fecha a entrada de ar para o inverno ou para o clima pesado.
- Não é compatível com barras de LED montadas no teto, racks de teto.
- Requer o Kit Módulo Adaptador de Teto ProVent (715005213), nenhum requisito para o Teto de Alumínio Can-Am.

Maverick Trail, Maverick Sport**715005279****KIT ADAPTADOR DE MÓDULO PARA TETO ESPORTIVO PROVENT**

(Não ilustrado)

- Adaptador para instalar o Kit Módulo de Teto ProVent no teto esportivo.
- Inclui adaptador de teto e ferragens.
- Requer o Kit de Módulo de Teto ProVent (715005279).

Maverick Sport, Maverick Trail**715005213 • Preto**



TETO BINIMI COM VISEIRA

- Lona resistente feita de poliéster tingido em solução resistente a raios UV.
- O teto em material macio apresenta uma viseira rígida que permite armazenamento no teto no material macio enrolado e suporte para instalação de luz auxiliar.
- Compatível com todos os para-brisas, exceto para-brisa de vidro com limpador.

Maverick Trail, Maverick Sport
715003661

Maverick Sport MAX
715004792



CABINES FLEXÍVEIS



Remova facilmente os painéis superiores das portas assim que o sol aparecer!

ENVOLVA-SE EM CONFORTO.



MAVERICK TRAIL



MAVERICK SPORT MAX

As cabines flexíveis oferecem conforto e proteção superiores contra todas as intempéries.

Maverick Trail

Incluso:

- Teto Esportivo.
- Para-brisa Integral - Revestido.
- Painéis Superiores das Portas em Material Flexível.
- Painel Traseiro em Material Flexível.
- Kit de Vedação das Portas.
- Requer Meias-Portas nos modelos 800 e 800 DPS básicos.
- Não é compatível com Meia-Porta Esportiva

715003618

Maverick Trail / Maverick Sport

- Pode ser instalado no Maverick Trail equipado com a Meia-Porta Sport ou nos modelos Maverick Sport.

Incluso:

- Para-brisa integral - Revestido.
- Painéis Superiores das Portas em Material Flexível
- Painel Traseiro em Material Flexível

715004724

Maverick Sport MAX

Incluso:

- Teto Esportivo.
- Para brisa integral - Revestido.
- Painéis Superiores das Portas em Material Flexível
- Painel Traseiro em Material Flexível

715004725

CRIE SUA PRÓPRIA CABINE.

ESCOLHA SEUS ACESSÓRIOS E MONTE OU COMPLETE SUA CABINE.



Componentes 100% projetados para funcionar em conjunto:

TETOS P. 7

PARA-BRISAS P. 11

PORTAS P. 15

JANELAS TRASEIRAS P. 18

PARA-BRISAS

DESENVOLVIDOS EM CONJUNTO COM O MAVERICK SPORT E MAVERICK TRAIL PARA GARANTIR QUE ELES SE AJUSTEM E TENHAM A APARÊNCIA E O DESEMPENHO NECESSÁRIOS.



REVESTIMENTO QUANTUM[®]

Para-brisas integrais em policarbonato quântico de alta resistência à impactos, para garantir uma longa vida útil.



SOBRE-TRAVAS CENTRAIS

Instalação ou remoção rápida e fácil, sem ferramentas, conforme as condições e suas necessidades mudam.



PARA-BRISA BASCULANTE POWERFLIP

Permite que você se adapte rapidamente às mudanças de condições, ajustando o pára-brisa à medida que avança.



100% INTEGRADO

A gaiola com perfil padrão Can-Am permite que nossos acessórios sejam facilmente instalados, com um ajuste perfeito.



**DICA DE
CAMPEÃO**

PARA-BRISA BASCULANTE POWERFLIP

- O para-brisa PowerFlip está equipado com cilindros elétricos que permitem ao piloto ajustar a abertura do para-brisa com o toque de um botão.
- O para-brisa é feito de policarbonato revestido com borracha contorno da vedação e uma seção superior colorida.
- Permite que você se adapte rapidamente às mudanças de condições, ajustando o para-brisa à medida que avança.
- Pode ser totalmente aberto para obter visibilidade e ventilação ideais, totalmente fechado para proteção máxima contra os intempéries e, entre esses, você tem um número infinito de possibilidades de abertura, dependendo das preferências de proteção, visibilidade e fluxo de ar.
- Compatível com os Tetos Can-Am.

**Maverick Trail, Maverick Sport,
Maverick Sport MAX**
715003658



CONTROLE TOTAL DO FLUXO DE AR

O PRIMEIRO PARA-BRISA BASCULANTE AUTOMÁTICO DO SEGMENTO



TOTALMENTE FECHADO
para máxima proteção contra intempéries



INFINITAS POSSIBILIDADES INTERMEDIÁRIAS
dependendo das preferências de proteção, visibilidade e fluxo de ar



TOTALMENTE ABERTO
para visibilidade e ventilação ideais



PARA-BRISA DE VIDRO

- Para-brisa integral de vidro laminado e curvado em armação de metal.
- Fornece excelente visibilidade óptica.
- Veda firmemente contra a gaiola e protege o piloto e o passageiro das intempéries.
- Deve ser usado com limpador de para-brisa e kit de lavagem (715003654) para manter clara visibilidade durante severas condições de condução, como dirigir na lama.
- Deve ser usado com uma proteção traseira contra vento.
- Não está em conformidade com a CE.

Maverick Trail, Maverick Sport, Maverick Sport MAX
715003653



PARA-BRISA DE VIDRO COM LIMPADOR

- (Não ilustrado)
- Para-brisa integral de vidro e curvado em armação de metal.
 - Fornece excelente visibilidade óptica.
 - Veda firmemente contra a gaiola e protege o piloto e o passageiro das intempéries.
 - Limpador de velocidade única com distribuidor de fluido de lavagem.
 - É necessário o painel de interruptores superiores (715003669) para instalação.
 - Deve-se usar com proteção traseira contra vento.
 - Não está em conformidade com a CE.

Maverick Trail, Maverick Sport, Maverick Sport MAX
715003652

KIT DE LIMPADOR E LAVADOR DE PARA-BRISA

- A maneira ideal de manter seu para-brisa limpo na chuva ou enquanto se passa por lama e água.
- Inclui limpador de velocidade única, distribuidor de fluido de lavagem e suporte para montagem no para-brisa.
- Deve-se usar com o para-brisa de vidro (715003653).
- É necessário o painel de interruptores superiores (715003669) para instalação.
- Não está em conformidade com a CE.

Maverick Trail, Maverick Sport,
Maverick Sport MAX
715003654



DICA DE CAMPEÃO

PARA-BRISA INTEGRAL - REVESTIDO

- Para-brisa inteiriço de policarbonato com revestimento rígido Quantumt resistente a altos impactos.
- Construção em policarbonato formado para maior rigidez.
- Fornece excelente visibilidade óptica e melhor resistência a abrasão.
- Veda firmemente contra a gaiola e protege o piloto e o passageiro das intempéries.
- Deve ser usado com uma proteção traseira contra o vento.
- Instalação rápida e fácil sem uso de ferramentas.

Maverick Trail,
Maverick Sport,
Maverick Sport MAX
715003656



PARA-BRISA INTEGRAL

- Para-brisa integral de policarbonato resistente a alto impacto.
- Construção em policarbonato formado para maior rigidez.
- Veda firmemente contra a gaiola e protege o piloto e o passageiro das intempéries.
- Formulado para não amarelar, não produzir rachaduras, não produzir fissuras com excelente resistência a raios UV e visibilidade óptica.
- Deve ser usado com uma proteção traseira contra o vento.
- Instalação rápida e fácil sem uso de ferramentas.

Maverick Trail,
Maverick Sport,
Maverick Sport MAX
715003655

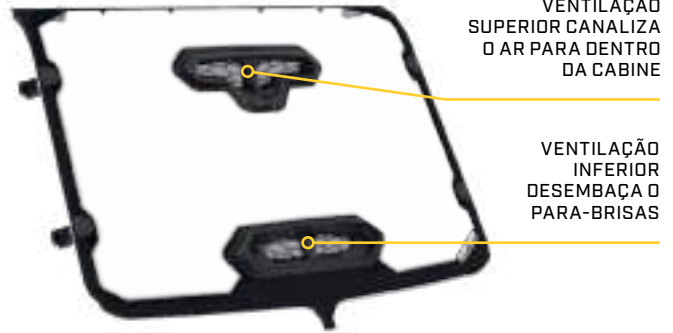


DICA DE CAMPEÃO

PARA-BRISA PROVENT

- Para-brisa integral em policarbonato de alta resistência à abrasão Quantum†.
- Aberturas controláveis para gerenciar o fluxo de ar.
- Canaliza o ar para dentro da cabine, desembaça o para-brisa e fecha completamente para eliminar o fluxo de ar.
- Possui ventilação superior e ventilação inferior com pré-filtros.
- Oferece excelente clareza óptica e melhor resistência à abrasão.
- Protege o motorista e o passageiro das intempéries.
- Instalação ou remoção rápida e fácil sem ferramenta.
- Não é compatível com os telhados LoneStar Racing, kits de limpadores e barra de som Wet Sounds Stealth 6 Ultra HD Can-Am Edition.

Maverick Trail, Maverick Sport, Maverick Sport MAX
715005210



DEFLETORES LATERAIS DO PARA-BRISA

- Defletores de ar de policarbonato transparente montados em cada lado da gaiola.
- Não é compatível com portas completas.
- Vendido em pares.
- Compatível com todos os para-brisas.

Maverick Trail, Maverick Sport, Maverick Sport MAX
715004310

Pode ser ajustado em três posições diferentes para o controle do fluxo de ar da cabine quando um pára-brisa completo é instalado:

- 1) Deflexão externa para reduzir o fluxo de ar e a turbulência da cabine.
- 2) Deflexão interna para aumentar o fluxo de ar na cabine.
- 3) Ventilação do pára-brisa para reduzir o nevoeiro.



MEIO PARA-BRISA

- Construção em policarbonato formado para maior rigidez.
- Formulado para não amarelar, não produzir rachaduras, não produzir fissuras, com excelente resistência a raios UV e visibilidade óptica.
- Protege o piloto e o passageiro das intempéries.
- Possui borda em ângulo invertido para desviar o fluxo de ar.
- Instalação rápida e fácil sem uso de ferramentas.

Maverick Trail, Maverick Sport, Maverick Sport MAX

TRANSPARENTE

715003657



FUMÊ

715005280



ESPELHOS LATERAIS

- Construção robusta em nylon preto 9% com estrutura revestida de alumínio fundido.
- Ajuste duplo (horizontal e vertical) é adequado para qualquer piloto.
- Óptica convexa oferece ótimo campo de visão (FOV).
- Os pinos com mola permitem que os espelhos se dobrem completamente.
- Vendidos em pares.

Maverick Trail, Maverick Sport, Maverick Sport MAX
715003639



DICA DE CAMPEÃO

ESPELHO TRASEIRO E MONITOR DE CÂMERA

- Kit de câmera e monitor retrovisor totalmente à prova d'água.
- Vários ângulos da câmera podem ser vistos com a câmera de visão traseira, para ver o que você precisa.
- A unidade substitui o espelho retrovisor original do veículo (a tela é integrada ao espelho retrovisor de substituição da unidade).
- A câmera usa luz infravermelha para recursos de visão noturna.

Maverick Trail, Maverick Sport, Maverick Sport MAX
715004905 • Preto



ESPELHO PANORÂMICO CENTRAL

- Espelho convexo grande angular.
- Oferece visibilidade apromorada.
- Pode ser usado com ou sem teto ou para-brisa.

Maverick Trail, Maverick Sport, Maverick Sport MAX
715003638



ESPELHO PANORÂMICO CENTRAL ESPORTIVO

- Espelho convexo para ampla visibilidade traseira.
- Design de junta esférica com botão de aperto para ajuste constante de vários ângulos.
- Pode ser usado com ou sem teto ou pára-brisa.
- Não é feito para uso na estrada.

Maverick Trail, Maverick Sport, Maverick Sport MAX
715004924



PORTAS

DESENVOLVIDOS EM CONJUNTO COM O MAVERICK SPORT E O MAVERICK TRAIL. CONFORTO, PROTEÇÃO E ÓTIMA APARÊNCIA CONSTRUÍDOS PARA SUPERAR QUALQUER TRILHA.

100%
integrado

Todas as nossas portas se integram perfeitamente ao seu veículo.

REMOÇÃO SEM FERRAMENTAS

Portas flexíveis superiores fáceis de mover em dias quentes e ensolarados.



PAINÉIS DE PORTAS FLEXÍVEIS

Abra ou feche rapidamente o cockpit com janelas com zíper feitas de robusto vinil polido e laminado.



MELHOR PROTEÇÃO CONTRA INTEMPÉRIES

As portas Can-Am se fecham com uma estrutura que fica firme contra a gaiola.



MEIAS PORTAS TRAIL

- Meias portas feitas de polietileno de alta densidade moldado para combinar com o estilo dos veículos.
- Estrutura de aço para alto nível de rigidez.
- Indispensável para conforto adicional da cabine.
- Mantenha o veículo estreito em condições de condução em trilhas apertadas.
- O acabamento da porta é necessário para completar o kit da porta (vendido separado).
- Padrão nos modelos 1000 Básico e 1000 DPS.
- Vendido em pares.

Maverick Trail
715004418



ACABAMENTO DAS PORTAS

- Painel colorido combinando com as Meias Portas.
- Necessário para completar as Meias Portas (vendido separadamente).
- Vendidas em pares.

Maverick Trail
 715004802 • Branco
 715005083 • Amarelo Sunburst
 715006104 • Vermelho Can-Am

MEIAS PORTAS SPORT

- Meias portas de polipropileno moldado para combinar com o estilo do veículo.
- Indispensável para o conforto adicional da cabine.
- Apresenta formato arredondado para aumentar o espaço na cabine.
- Padrão em todos os modelos Maverick Sport.
- Pode ser instalado nos modelos Maverick Trail para obter espaço adicional na cabine.
- O acabamento da porta é necessário para concluir seu kit de porta (vendido separadamente).
- Vendidos em pares.

Maverick Trail, Maverick Sport, Maverick Sport MAX
715006217



ACABAMENTO DAS PORTAS

- Painel colorido combinando com as Meias Portas.
- É necessário para completar as Meias Portas Sport (vendido separadamente).
- Vendidas em pares.

Maverick Trail, Maverick Sport, Maverick Sport MAX
 715006216 • Preto Carbon
 715006105 • Vermelho Can-Am

DICA DE CAMPEÃO

PAINÉIS SUPERIORES DAS PORTAS EM MATERIAL FLEXÍVEL

- Painel superior da lona das portas com estrutura em aço resistente.
- Veda firmemente contra a gaiola e protege o motorista e o passageiro das intempéries.
- Converte meia-porta em porta inteira para um fechamento completo de cabine.
- Janelas com zíper feitas de material de vinil polido laminado para ventilação adicional.
- Fácil de remover em dias quentes e ensolarados.
- Devem ser usados com Teto Esportivos para máxima vedação.

Maverick Trail, Maverick Sport

- Pode ser instalado no Maverick Trail equipado com as Meias Portas esportivas ou com as Meias Portas padrão nos modelos Maverick Sport.
- Não é compatível com as Meias Portas Trail ou com as Meias Portas padrão nos modelos Maverick Trail.

715004718

Maverick Sport MAX

- Inclui painéis flexíveis para portas dianteiras e traseiras.

715004727

Maverick Trail

- Só pode ser instalado com Meias Portas Trail ou com as Meias Portas padrão nos modelos Maverick Trail.
- Não é compatível com as Meias Portas Esportivas ou com as Meias Portas padrão dos modelos Maverick Sport.

715003620



KIT DE VEDAÇÃO DE PORTA

(Não ilustrado)

- Melhora a vedação da porta contra intempéries e proporciona conforto adicional à cabine.
- Incluso no Kit de Fechamento Flexível da Cabine (715003618).
- Não compatível com Meias Portas Sport.
- Compatível com as meias portas Trail ou com as portas de estoque na trilha Maverick.

Maverick Trail

715004773

PROTEÇÃO PARA OS JOELHOS NAS PORTAS COM ARMAZENAMENTO

- Almofada acolchoada para porta com bolso para armazenamento.
- Protegem as pernas do motorista e do passageiro contra choques com as portas durante os percursos.
- Aumenta o conforto da cabine.
- Requer meias-portas nos modelos 800 Básico e 800 DPS.
- Oferece espaço de armazenamento para pequenos itens.
- Vendidas em pares.
- Não é compatível com Meias Portas Sport.

Maverick Trail

715003635

ARMAZENAMENTO DE PORTA COM ESTOFAMENTO

- Bolsas de armazenamento resistentes às intempéries com estofamento integrado.
- Segura seu equipamento de maneira segura e protege as pernas do motorista e do passageiro do contato direto com as portas durante a condução.
- Cada bolsa é projetada como um bolso de capacidade de 2 L (0,5 Gal) também equipado com compartimentos de rede internos.
- A construção semi-rígida torna-os flexíveis o suficiente para acomodar cargas de formatos diferenciados.
- Fácil de instalar.
- Vendido em pares.
- As bolsas são fixadas nas portas originais do Maverick Sport ou no Maverick Trail equipado com o Meias Portas Sport.
- Não é compatível com portas originais do Maverick Trail ou Meias Portas Trail.

Maverick Trail, Maverick Sport, Maverick Sport MAX

715004914



PROTEÇÃO TRASEIRA CONTRA VENTO

MANTENHA-SE LIMPO E AQUECIDO EM QUALQUER SITUAÇÃO.



JANELA TRASEIRA EM POLICARBONATO

- Janela de policarbonato resistente a alto impacto.
- Bloqueia a parte traseira do para-brisa da entrada de poeira e chuva para maior conforto na cabine.
- É necessário Teto esportivo (715003659 ou 715004704 para MAX) para instalação.
- Não é compatível com Teto Bimini com teto solar, Teto de Alumínio Dragonfire e Teto de Alumínio Lonestar Racing.

Maverick Trail, Maverick Sport, Maverick Sport MAX
(exceto modelos X mr)

715006113

PAINEL TRASEIRO EM MATERIAL FLEXÍVEL

- Painel traseiro reforçado com plástico e resistente a intempéries.
- Fabricado em lona de poliéster tingida com solução resistente a raios UV para excelente resistência a abrasão e desgaste.
- Janela clara feita de material de vinil polido laminado.
- Resistente a rachaduras provocadas pelo frio.
- Instalação rápida e fácil na gaiola.

Maverick Trail, Maverick Sport, Maverick Sport MAX
(exceto modelos X mr)

715005887

TELA TRASEIRA

- Tela de malha na traseira reduz o turbilhão de vento para maior conforto na cabine.
- Instalação rápida e fácil na gaiola.
- Logotipo Can-Am em evidência.

Maverick Trail, Maverick Sport, Maverick Sport MAX
(exceto modelos X mr)

715003664

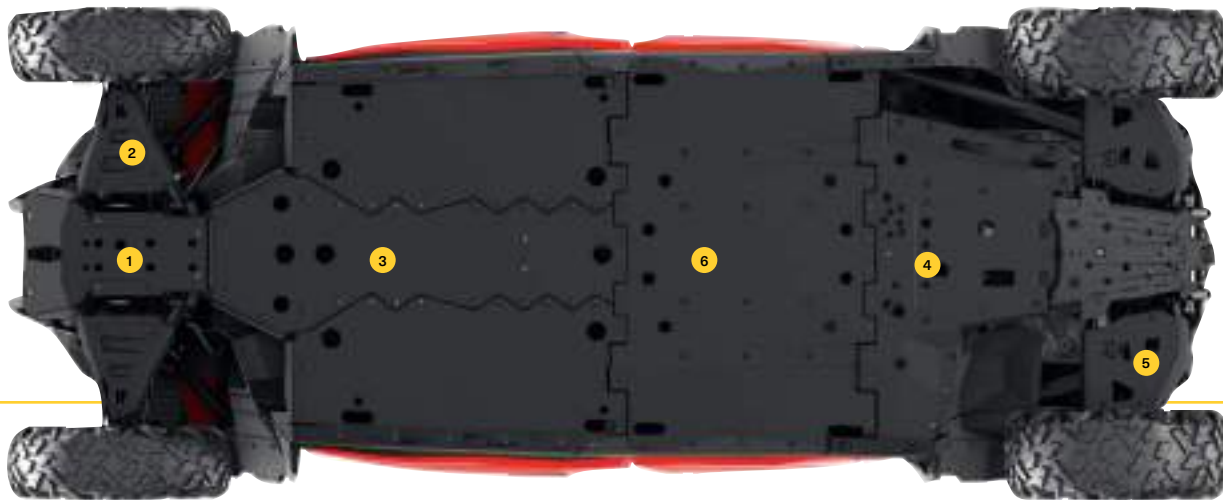


**DICA DE
CAMPEÃO**

PLACAS EM HMWPE

Nossas placas de plástico deslizam suave e silenciosamente sobre obstáculos, oferecendo excelente proteção em terrenos acidentados. Feito de polietileno termoformado resistente ao desgaste, com 10 mm de espessura e alto peso molecular (HMWPE).

- ✓ Mais leve que alumínio
- ✓ Resistência superior à trincas por estresse
- ✓ Alta resistência à impactos



| MAVERICK SPORT E MAVERICK SPORT MAX | | | | | MAVERICK TRAIL |
|-------------------------------------|------|--------------|-------------|--------------|----------------|
| 2019 | | 2020-2021 | | QUALQUER ANO | |
| Básico e DPS | X mr | Básico e DPS | X mr e X xc | X rc | |

| KIT DE PROTEÇÃO TOTAL | | | | | | |
|------------------------------------|-------------------------|-----------|-------------------------|-----------|---|-------------------------------|
| Kit de Placas de Proteção em HMWPE | 715006348 (Exceto Max) | 715006353 | 715006349 (Exceto Max) | 715006350 | — | 715006346 (2019 e anteriores) |
| | 715006352 (Somente Max) | | 715006351 (Somente Max) | | | 715006347 (2020) |

| PLACAS DE PROTEÇÃO EM HMWPE INDIVIDUAIS | | | | | | | |
|---|--|-------------------------|-----------|-------------------------|-----------|---------------------------|-------------------------------|
| 1 | Placa de Proteção Dianteira em HMWPE | 715004260 | 715004260 | 715004260 | 715004260 | (Padrão nos modelos X rc) | 715004260 |
| 2 | Protetores Dianteiros dos Braços em A de HMWPE | 715004270 | 715006340 | 715004270 | 715006340 | (Padrão nos modelos X rc) | 715003698 |
| 3 | Placas Inferiores em HMWPE - Mantém a altura livre do solo | 715006339 | 715006339 | 715006273 | 715006273 | 715006339 (2019) | 715006339 (2019 e anteriores) |
| | | | | | | 715006273 (2020) | 715006273 (2020) |
| 4 | Placa de Proteção Traseira em HMWPE | 715004261 | 715004261 | 715004261 | 715004261 | 715004261 | 715004261 |
| 5 | Protetores Traseiros dos Braços em A de HMWPE | 715004271 | 715006341 | 715004271 | 715006341 | (Padrão nos modelos X rc) | 715003699 |
| 6 | Placa Central em HMWPE | 715004272 (Somente Max) | — | 715004272 (Somente Max) | — | — | — |

PARA-CHOQUES

A FORÇA PARA SUPORTAR E O ESTILO PARA DECORAR
NOSSOS PARA-CHOQUES ESTÃO PRONTOS PARA ISSO.



PROTEÇÃO CONTRA CORROSÃO

Os pára-choques Can-Am possuem revestimento para maior proteção
contra corrosão por dentro e por fora.



PRONTO PARA ILUMINAÇÃO

Placa de montagem leve e totalmente integrada. Opção de
instalação com várias luzes.



DICA DE CAMPEÃO

PARA-CHOQUE DIANTEIRO TRAIL

- Para-choque dianteiro reforçado, feito em tubo de aço de 3,8cm.
- Completa o para-choque para maior cobertura na dianteira e proteção essencial do veículo para os pilotos de trilha.
- Revestimento anti-corrosão interno e externo com acabamento durável em pó.
- Inclui pontos de montagem integrados para instalação de luzes.

Maverick Trail, Maverick Sport, Maverick Sport MAX

- 715003680 • Preto
- 715003681 • Amarelo Sunburst



PARA-CHOQUE TRASEIRO TRAIL

- Para-choque traseiro reforçado, feito em tubo de aço de 3,8cm.
- Protege a carroceria e o sistema de escape do veículo.
- Revestimento anti-corrosão interno e externo com acabamento durável em pó.

Maverick Trail, Maverick Sport, Maverick Sport MAX

- 715007109 • Preto (Em conformidade com a CE)
- 715003684 • Amarelo Sunburst



NOVO SUPORTE PARA PLACA

- Suporte para placa no Para-choque Traseiro Trail.
- Necessita de Para-choque Traseiro Trail (715007109) para instalação.
- Possibilita a realocação da iluminação para iluminar a placa.
- Em conformidade com a CE.

**Maverick Trail,
Maverick Sport,
Maverick Sport MAX**

715007006





BARRA ANTI-INTRUSÃO DIANTEIRA

PROTETORES DE CANTO DIANTEIROS

ESTRIBOS

PROTETOR DE CANTO DIANTEIROS

- Construído em tubo de aço de 3,8 cm (1,5") reforçado.
- Revestimento anti-corrosão interno e externo com acabamento durável em pó.
- Fornece proteção adicional para os cantos da frente do veículo.
- É necessário o para-choque dianteiro Trail (715003680/715003681) para instalação (não compatível com Para-choque Dianteiro Rancher).
- Vendido em pares.

Maverick Trail, Maverick Sport, Maverick Sport MAX

■ 715004912 • Preto

■ 715005230 • Amarelo Sunburst



BARRA ANTI-INTRUSÃO DIANTEIRA

- Barra anti-intrusão de aço que combina perfeitamente com o estilo do veículo.
- Revestimento anti-corrosão interno e externo com acabamento durável em pó.
- Fornece proteção adicional impedindo que objetos grandes entrem na área do piloto/passageiro.
- O design do tudo reduz as linhas obstruídas de visão e os pontos cegos para uma melhor visibilidade.
- Não é compatível com para-brisas e painéis flexíveis das portas.

Maverick Trail, Maverick Sport, Maverick Sport MAX

715003872



PARA-CHOQUE DIANTEIRO RANCHER

- Proteção reforçada feita de tubo de aço com 3,8 cm (1,5") de diâmetro, perfeita para aplicações em fazendas, chácaras e florestas.
- Revestimento anti-corrosão interno e externo com acabamento durável em pó.
- Oferece cobertura frontal completa e maior proteção para os faróis.
- Protetor de radiador removível para permitir instalação de luzes.
- Aparência robusta.
- Não está em conformidade com a CE.

Maverick Trail, Maverick Sport, Maverick Sport MAX

715004303



PARA-CHOQUE TRASEIRO RANCHER

- Proteção reforçada feita de tubo de aço com 3,8 cm (1,5") de diâmetro, perfeita para aplicações em fazendas, chácaras e florestas.
- Revestimento anti-corrosão interno e externo com acabamento durável em pó.
- Oferece cobertura traseira total com protetores de luz traseiro integrados.
- Não está em conformidade com a CE.

Maverick Trail, Maverick Sport, Maverick Sport MAX

715004304





PROTECTOR DE LANTERNAS TRASEIRAS

BARRA DE DESLIZAMENTO EM PEDRAS

- Construído em tubo de aço de 3,8 cm (1,5") reforçado.
- Revestimento anti-corrosão interno e externo com acabamento durável em pó.
- Protege os painéis inferiores do veículo e o chassi contra grandes obstáculos.
- Vendidos em pares.

Maverick Trail, Maverick Sport (exceto X rc)

■ 715003689 • Preto

■ 715005228 • Amarelo Sunburst

Maverick Sport MAX

■ 715004754 • Preto



PROTECTORES DE LANTERNAS TRASEIRAS

- Revestimento anticorrosão com acabamento durável em pó.
- Robusto e imponente.
- Vendido em pares.
- Não está de acordo com a CE.

Maverick Trail, Maverick Sport, Maverick Sport MAX
715003692



ALARGADORES DE 51 MM (2")

- Alargadores de para-lamas feitos de polipropileno moldado por injeção.
- Mantêm a lama e os detritos fora do veículo.
- Projetados para instalação rápida e fácil.
- Inclui alargadores dianteiros e traseiros, peças para montagem e extensores de alargadores traseiros (715004404).
- Aumenta a largura total do veículo em 8,9 cm (3,5").

Maverick Trail

715004958



EXTENSORES DE ALARGADORES TRASEIROS

- Pode ser instalado com os alargadores de para-lamas de 51 mm (715003625) ou com os alargadores de para-lamas padrão nos modelos Maverick Sport para manter lama e detritos fora da área de carga.
- Feito de polipropileno moldado por injeção para melhor ajuste e acabamento.
- Vendido em pares.
- Incluído nos alargadores de 51 mm (2 ") (715004958) e com os Extensores de Alargadores (715004462).

Maverick Trail, Maverick Sport, Maverick Sport MAX

715004404





ALARGADOR DE 76 MM (3")

ALARGADORES DE 76 MM (3")

- Alargadores de para-lama feitos em polipropileno moldado por injeção.
- Mantêm a lama e os detritos fora do veículo.
- Projetados para instalação rápida e fácil.
- Incluem alargadores dianteiros e traseiros e peças para montagem.
- Aumentam a largura do veículo em 15,3 cm (6") quando instalados em modelos Maverick Trail.
- Equipamento padrão nos modelos Maverick Sport.

Maverick Trail, Maverick Sport, Maverick Sport Max
715004959

EXTENSORES DE ALARGADORES

- Evite que detritos do terreno subam em você enquanto você dirige ou danifica seu veículo, graças a esses extensores de alargadores extra grandes, que também incluem extensores traseiros (715004404) para maior proteção contra lama.
- Feito de polipropileno moldado por injeção para melhor ajuste e acabamento.
- Incompatível com Alargadores de 51 mm (2").
- Inclui extensores dianteiros e traseiros.
- Para Maverick Trail, deve ser usado com Alargadores de 76 mm (3") (715004959).
- Padrão nos modelos Maverick Sport X mr.

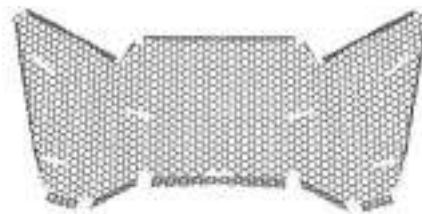
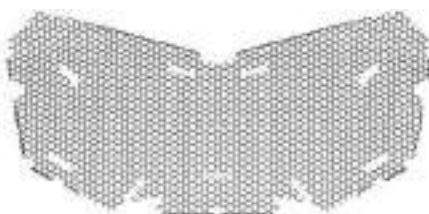
Maverick Trail, Maverick Sport, Maverick Sport MAX
715004462



PROTECTOR DO RADIADOR

- Escudo de aço perfurado montado sobre a face do radiador, proporciona proteção contra pedras e galhos.
- Não é recomendado para uso no inverno.

Maverick Trail, Maverick Sport, Maverick Sport MAX
715003700



ACESSÓRIOS PARA ASSENTOS



CINTOS DE SEGURANÇA DE 4 PONTOS INSPIRADOS EM COMPETIÇÃO GARANTEM MAIS SEGURANÇA, FOCO E CONFORTO AOS PILOTOS.

CINTO DE SEGURANÇA DE 4 PONTOS

- Desacelerador controlado (patente pendente) exclusivo absorve energia em caso de acidentes.
- Projetado para proporcionar o máximo de conforto ao pilotar.
- Fivela de abertura fácil com um clique.
- Não está em conformidade com a CE.
- Confirmado com ROHVA.
- A barra de cinto de 4 pontos é necessária para o banco dianteiro nos modelos Max.

Maverick Trail, Maverick Sport, Maverick Sport MAX

715008035 • Piloto

715008036 • Passageiro



BARRA DE CINTO DE 4 PONTOS

- Permite instalar cintos de segurança 4 pontos nos assentos dianteiros do passageiro e do motorista de um Maverick Sport Max.
- Os cintos de segurança de 4 pontos precisam ser instalados no banco do motorista e do passageiro dianteiro quando a barra de cinto de 4 pontos estiver instalada.

Maverick Sport MAX

715004847



ALMOFADAS DE OMBRO DO CINTO DE SEGURANÇA

- Proporcionam conforto adicional ao evitar que o cinto de segurança raspe contra o pescoço e ombro.
- Serve para os cintos padrão de 3 pontos e os Cintos Retráteis de 4 pontos.
- Instalação fácil com Velcro.
- Com a marca Can-Am.
- Vendidas em pares para o piloto e passageiro.

Maverick Trail, Maverick Sport, Maverick Sport MAX

715002894



CARGA E DESCARGA COM FACILIDADE

LinQ SYSTEM™

EXCLUSIVIDADE BRP, O LINQ É UM SISTEMA SEM FERRAMENTAS PARA INSTALAÇÃO QUASE INSTANTÂNEA DE ACESSÓRIOS. INSTALE E REMOVA ACESSÓRIOS LINQ RAPIDAMENTE PARA ADAPTAR SUA MÁQUINA AO MOMENTO.



Kit base assento do passageiro LinQ

Carregue e trave rapidamente os acessórios LinQ no lugar do assento do passageiro ao viajar sozinho ou quando tiver necessidade de espaço adicional seguro e de fácil acesso.



SEM FERRAMENTAS

Gire os fixadores LinQ e pronto!

TIPOS DE ACESSÓRIOS LINQ

- Acessórios **LinQ** com base de 16" são montados com fixadores LinQ com 16 polegadas de distância, ideais para quadriciclos e UTVs Can-Am e motos aquáticas Sea-Doo.
- Acessórios **LinQ** com base de 36" são usados mais comumente em racks LinQ em veículos off-road Can-Am.



LinQ SYSTEM™

ACESSÓRIOS

- Sem ferramentas: instale e remova manualmente
- Equipe seu Can-Am para tarefas rapidamente
- Sistema de montagem robusto que suporta os terrenos mais difíceis

LOCAL E REQUISITOS DE MONTAGEM

| Caixa de carga padrão do veículo | Base do assento do passageiro | Rack de Carga LinQ 715003702 | Rack Pivotante LinQ 715004708 | Rack de Teto Adventure 715004095 | Cobertura de Caçamba 715003701 |
|----------------------------------|-------------------------------|---------------------------------|----------------------------------|-------------------------------------|-----------------------------------|
| | | | | | |

ACESSÓRIOS LinQ COM BASE 16" p.37

- Fixadores LinQ montados a 16 polegadas de distância, centralizados.
- Menor capacidade de carga do que os acessórios com base de 36".
- Pode ser usado em quadriciclos e UTVs Can-Am e motos aquáticas Sea-Doo.

| | | | | | | |
|--|--|---|--|----------------|--|--|
| | LinQ 4.2 GAL [16 L] COOLER 295100698 | Kit Base para Carga LinQ 860201806 + Kit Instalação Base LinQ 715007304 | | | Kit Base para Carga LinQ 860201806 | Kit Base para Carga LinQ 860201806 |
| | CAIXA DE FERRAMENTAS LinQ 715004301 | Kit Instalação Base LinQ 715007304 | Kit Base LinQ para assento do passageiro 715003951 | Não compatível | Kit de adaptadores para Fixadores LinQ 715004960 | Sem requisitos adicionais |
| | BOLSA LinQ SR 21 L [5,5 GAL] 860201740 | | | | | |
| | BOLSA ESPORTIVA LinQ 17L [4,5 GAL] 860201678 | | | | | |
| | BOLSA ESTANQUE LinQ 715002875 | | | | | |

ACESSÓRIOS LinQ COM BASE 36" p.39

- Montagem em racks LinQ usados por veículos off-road Can-Am.
- Maior capacidade de carga do que os acessórios com base de 16".
- Uso limitado a veículos off-road Can-Am.

| | | | | | | | |
|--|---|----------------|----------------|---------------------------|---------------------------|----------------|----------------|
| | BAGAGEIRO LinQ 45L [12 GAL] 715003879 | Não compatível | Não compatível | Sem requisitos adicionais | Sem requisitos adicionais | Não compatível | Não compatível |
| | BAGAGEIRO LinQ 86L [23 Gal] 715004923 | | | | | | |
| | BAGAGEIRO LinQ 124L [32 GAL] 715001747 | | | | | | |
| | BAGAGEIRO ÁUDIO LinQ 43L [11,5 GAL] 715003018 | | | | | | |
| | BAGAGEIRO TÉRMICO LinQ 30L [8 GAL] 715004778 • Preto / 715004698 • Cinza | | | | | | |
| | BOLSA LinQ Premium da Ogio® 715002923 • Preto/ 715003248 • Camuflado | | | | | | |
| | CESTA LinQ DE ALTA RESISTÊNCIA 715001215 | | | | | | |
| | CESTA LinQ DE PERFIL BAIXO 715004282 | | | | | | |

RACKS E SUPORTES LinQ p.43

| | | | | | | | |
|--|---|--|---------------------------|----------------|---------------------------|--|----------------|
| | SUPORTE DE FERRAMENTAS LinQ 715003059 | Sem requisitos adicionais (Instalado nas paredes laterais) | Sem requisitos adicionais | Não compatível | Sem requisitos adicionais | Instalação na parede lateral: Adaptadores LinQ 715003058 | Não compatível |
|--|---|--|---------------------------|----------------|---------------------------|--|----------------|

DICA DE CAMPEÃO

COOLER LinQ 16 L (4,2 Gal)

- Construção rotomoldada para excepcional rigidez e durabilidade.
- Isolamento térmico com espuma premium para otimização de retenção de gelo.
- Marinizado para usar em água salgada.
- Consulte a tabela para obter o local e os requisitos de instalação.

Maverick Trail,
Maverick Sport,
Maverick Sport MAX

295100698



BOLSA LinQ SR 21 L (5,5 GAL)

- Bolsa expansível semi-rígida.
- Capacidade para 21 L (5,5 Gal).
- Kit Cargo Base LinQ incluso (860201806).
- Consulte a tabela para requisitos de instalação.

Maverick Trail,
Maverick Sport,
Maverick Sport MAX
860201740



KIT BASE PARA ASSENTO DE PASSAGEIROS LinQ

- Kit Básico LinQ é instalado na estrutura do assento do passageiro, embaixo da almofada do assento inferior.
- Permite a instalação de acessórios LinQ compatíveis dentro da cabine.
- A almofada do assento do passageiro pode ser reinstalada sobre o kit base LinQ quando não estiver em uso.

Maverick Trail, Maverick Sport,
Maverick Sport MAX
715003951



BOLSA SPORT LinQ 17 L (4,5 GAL)

- Capacidade para 17 L (4,5 Gal).
- Fundo rígido, tampa semi-rígida.
- Consulte a tabela para requisitos de instalação.

Maverick Trail,
Maverick Sport,
Maverick Sport MAX
860201678



KIT BASE CARGO LinQ

- Prendedor de montagem universal, utilizável para qualquer acessório do Sistema LinQ.
- Incluso: 2 bases Cargo LinQ e ferragens.

Maverick Trail, Maverick Sport,
Maverick Sport MAX
860201806



CAIXA DE FERRAMENTAS LinQ

- Construção de HDPE injetado de alta precisão, que confere maior rigidez e durabilidade.
- Capacidade máxima de 19 L (5 Gal).
- Resistente às intempéries, selada e trancável.
- Kit Base Cargo LinQ incluso (860201806).
- Produto marinizado para usar em água salgada.
- Consulte a tabela para requisitos de instalação.

Maverick Trail,
Maverick Sport,
Maverick Sport MAX
715004301



PEÇA DE REPOSIÇÃO LinQ

- Vendido em pares.

Maverick Trail, Maverick Sport,
Maverick Sport MAX
715001707



KIT DE ADAPTAÇÃO DE ANCORAGEM LinQ

- Permite a instalação de acessórios LinQ de 16".
- Instalação e remoção sem ferramentas.
- É necessário Rack Pivotante LinQ (715004708) para instalação.

Maverick Trail, Maverick Sport,
Maverick Sport MAX
715004960



BOLSA ESTANQUE LinQ

- Bolsa seca maleável à prova d'água, perfeita para manter em segurança seu equipamento.
- Montagem no sistema LinQ através de base plástica rígida de alta resistência.
- Alta capacidade de armazenamento 40 L (10,6 Gal).
- Forro de espuma na base para proteção adicional.
- Alça integrada para facilitar o transporte.
- Kit Base Cargo LinQ incluso (860201806).
- Produto marinizado para enfrentar água salgada.
- Consulte a tabela para requisitos de instalação.

Maverick Trail,
Maverick Sport,
Maverick Sport MAX
715002875



KIT DE INSTALAÇÃO BASE LinQ

(Não ilustrado)

- Necessário para instalar o Kit Base Cargo LinQ na caixa de carga.

Maverick Trail, Maverick Sport,
Maverick Sport MAX
715007304



Acessórios LinQ com base 36" 

BOLSA DE ARMAZENAMENTO LINQ PREMIUM DA OGIO

- Instalação e remoção sem uso de ferramentas graças ao sistema LinQ.
- Bagageiro semi-rígido com 65 L (17,2 Gal) de capacidade, ideal para transportar qualquer item no seu veículo.
- Fecho e compartimento elástico com vedação de borracha que impede a entrada de poeira.
- Tampa em 3 seções para acesso parcial ou total à sua bolsa.
- Separadores internos para ótima organização.
- Consulte a tabela para requisitos de instalação.

Maverick Trail, Maverick Sport,

Maverick Sport MAX

■ 715002923 • Preto

■ 715003248 • Camuflado Mossy Oak Break-Up Country



SEPARADORES INTERNOS PARA ORGANIZAÇÃO OTIMIZADA

BAGAGEIRO TÉRMICO LinQ 30L (8 GAL)

- Instalação sem modificação do veículo.
- Montado no Sistema LinQ para fácil instalação e remoção.
- Construção rotomoldada proporciona excepcional rigidez e durabilidade.
- Isolamento de espuma de qualidade premium para retenção ideal de gelo.
- Compartimento integrado totalmente removível protege os alimentos.

Maverick Trail, Maverick Sport, Maverick Sport MAX

■ 715004698 • Cinza

■ 715004778 • Preto

- Robustas travas de borracha mantêm a tampa bem fechada.
- Resistente à água.
- Bujão de drenagem conveniente.
- Consulte a tabela para obter o local e requisitos de instalação.



BAGAGEIRO AUDIO LinQ 43L (11,5)

- Solução rápida e econômica para adicionar música e armazenamento no seu passeio.
- A instalação não usa nenhum espaço da cabine e permite fácil audição a uma velocidade média.
- Fácil montagem/desmontagem para contar/carregar carga de maneira segura.
- Painel de controle retro-iluminado para uso noturno.
- Alto-falantes resistente à água.
- O receptor Bluetooth e os altos falantes de 16,5cm (6,5") estão inteligentemente ocultos e integrados na tampa.
- Função de desligamento automático protege a sua bateria ao desligar o sistema após 10 minutos de inatividade.
- Consulte a tabela para obter o local e os requisitos de instalação.

Maverick Trail, Maverick Sport, Maverick Sport MAX

715003018





BAGAGEIRO LinQ 121 L (32 GAL)

- Equipado com o sistema LinQ, o bagageiro traseiro é colocado e removido em segundos.
- Capacidade de carga de 124 L (32 Gal) com espaço interno sem obstruções para maximizar o volume de armazenamento e o acesso ao interior do bagageiro.
- Feito de polietileno injetado com paredes duplas nas áreas críticas.
- A tampa totalmente vedada protege seus pertences da poeira, umidade e das intempéries.
- Painéis dos bagageiros coloridos para combinar com o seu veículo (vendidos separadamente).
- Consulte a tabela para obter o local e os requisitos de instalação.

Maverick Trail, Maverick Sport, Maverick Sport MAX
715001747 • Preto (Luz traseira inclusa)

Versão Européia
715001748 (Luz traseira não inclusa)



PAINÉIS DO BAGAGEIRO LinQ 121 L (32 GAL)

- Painéis coloridos para combinar o bagageiro LinQ 121 L (32 Gal) com seu veículo.

Maverick Trail, Maverick Sport, Maverick Sport MAX

- 715001391 • Preto
- 715001392 • Amarelo
- 715001395 • Vermelho Viper
- 715002481 • Branco
- 715002480 • Cinza Claro
- 715002984 • Azul Octane
- 715002985 • Verde Manta
- 715002986 • Vermelho Can-Am
- 715006119 • Laranja Crush
- 715006120 • Verde Squadron
- 715007074 • Verde Tundra

Versão Européia
(Em conformidade com a CE)
• Sem lanterna traseira

- 715001397 • Preto
- 715001398 • Amarelo
- 715002482 • Cinza Claro
- 715002483 • Branco
- 715006121 • Vermelho Can-Am
- 715006122 • Verde Manta
- 715006123 • Laranja Crush
- 715006124 • Vermelho Viper

BAGAGEIRO LinQ 86 L (23 GAL)

- Montado no Sistema LinQ para fácil instalação e remoção.
- Trancável e resistente às intempéries.
- Mantém a carga firme e segura.
- Consulte a tabela para requisitos de instalação.

Maverick Trail, Maverick Sport, Maverick Sport MAX
715004923



BAGAGEIRO LinQ 45 L (12 GAL)

- Montagem no Sistema LinQ para fácil instalação remoção.
- Mantém a carga firme e segura durante o passeio.
- Consulte a tabela para obter o local e os requisitos de instalação.

Maverick Trail, Maverick Sport, Maverick Sport MAX
715003879



CESTA LinQ DE ALTA RESISTÊNCIA

- Feita de aço baixa liga de alta resistência.
- Montagem no Sistema LinQ para fácil instalação e remoção.
- Consulte a tabela para obter o local e requisitos de instalação.

Maverick Trail, Maverick Sport, Maverick Sport MAX
715001215



CESTA LinQ DE PERFIL BAIXO

- De perfil baixo, a cesta aberta aumenta o espaço de carga.
- Perfeita para fácil acesso a ferramentas, cabos, acessórios para guincho e pá.
- Múltiplos pontos de fixação de amarras e cordas elásticas.
- Feita de polipropileno injetado resistente a impactos.
- Consulte a tabela para obter o local e os requisitos da instalação.

Maverick Trail, Maverick Sport, Maverick Sport MAX
715004282



CARGA E ARMAZENAMENTO

CONFIRA AO SEU CAN-AM
A CAPACIDADE DE LEVAR
A CARGA - SEJA PARA
ONDE FOR.

COBERTURA
DE CAÇAMBA
ALL-TERRAIN



DICA DE CAMPEÃO

COBERTURA DE CAÇAMBA ALL-TERRAIN

- Transforma sua área de carga traseira em uma caixa de mala totalmente fechada e resistente a intempéries.
- Abertura assistida por mola a gás.
- Local de montagem integrado dentro da tampa do porta-malas para Cúpula de Luz (715002455) (vendido separadamente).
- A construção rotomoldada fornece rigidez excepcional.
- Os acessórios LinQ podem ser instalados dentro ou dentro da tampa do porta-malas.
- Kit Base Cargo LinQ (860201806) necessário para instalação na tampa do porta-malas..

Maverick Trail, Maverick Sport (exceto X mr), Maverick Sport MAX
715003701



PORTA TRASEIRA FIXA

- Construção rígida rotomoldada.
- Fecha perfeitamente a abertura de carga traseira e ajuda a manter a carga firmemente no lugar.
- Combina com o estilo do veículo.

Maverick Trail, Maverick Sport, Maverick Sport MAX
715004357



BOLSA DE ARMAZENAMENTO CENTRAL REMOVÍVEL

- Bolsa resistente às intempéries, segura seu equipamento de maneira segura enquanto dirige.
- Os passageiros dianteiros e traseiros podem acessar o conteúdo da mala.
- Projetado como um bolso com capacidade para 5,2 L (1,3 Gal), também equipado com compartimentos de rede internos e bolsos laterais.
- Pode ser removido em segundos e inclui alça para transporte.
- Perfeito para trazer seu equipamento para dentro e para fora do veículo.

Maverick Sport MAX

715004794



BOLSA DE ARMAZENAMENTO DE OMBRO

- Bolsa semi-rígida resistente às intempéries, mantém seu equipamento de maneira segura enquanto dirige.
- A bolsa prende-se no espaço não utilizado entre os assentos para aumentar a capacidade de carga do seu veículo.
- Capacidade de 10,5L (2,8 Gal).
- Não é compatível com assentos Beard.

Maverick Trail,

Maverick Sport,

Maverick Sport MAX

715005019



BOLSAS DE ARMAZENAMENTO SUPERIORES

- Bolsas resistentes às intempéries, segure seu equipamento de maneira segura enquanto dirige.
- Inclui 2 bolsas macias suspensas montadas em uma estrutura tubular que fica entre a gaiola e o teto.
- Capacidade máxima de 9 L (2,4 Gal).
- Teto Bimini com pala de sol ou teto esportivo necessário para instalação.

Maverick Trail, Maverick Sport, Maverick Sport MAX

715005018



BOLSA TÉRMICA MALEÁVEL

- Bolsa térmica feita de lona durável.
- Alça de ombro removível e alças de transporte.
- Isolamento em espuma e revestimento interior resistente à água.
- Capacidade de 4,5 L (2,2 Gal).

Maverick Trail, Maverick Sport,

Maverick Sport MAX

715003728



BOLSA DE ARMAZENAMENTO DE 10L (2,6 GAL)

- Bolsa seca de esticar por cima para proteger totalmente a sua carga contra intempéries.

Maverick Trail, Maverick Sport,

Maverick Sport MAX

269502121



BOLSA DE ARMAZENAMENTO MALEÁVEL

(Não ilustrado)

- Bolsa maleável com capacidade de 45 L (11,8 Gal) projetada para extensões de rack dianteiro e traseiro do veículo para maximizar o potencial de armazenamento.
- Bolsa de 3 compartimentos.
- À prova d'água.

Maverick Trail, Maverick Sport, Maverick Sport MAX

■ 715003759 • Preto

RACKS E SUPORTES

SUPORE DE FERRAMENTAS
LinQ p. 35

FIXAÇÕES DE CATRACA
PARA ESTEPE

CAIXA DE FERRAMENTAS
LinQ p. 28

CAIXA TÉRMICA
LinQ 16 L (4.2 GAL)
p. 28

BARRA DUPLA DE LUZ LED DE 99 CM
(39") (270 WATTS)
p. 37

RACK DE TETO ADVENTURE

- Solução ideal de bagageiro para levar tudo que você precisar para viver sua experiência off road de forma plena.
- Feito de tubos de aço pesados de 3,8 cm (1,5 ") e 3,2 cm (1,25") de diâmetro.
- Suporta até 34 kg (75 lb).
- As placas de suporte LinQ permitem a instalação de acessórios LinQ com base de 16 ".
- Pontos de montagem integrados para a instalação da barra dupla de luz LED de 99 cm (39 ") (dianteiro).
- Possui pontos de ancoragem para fixação de estepe.
- Amarras de Estepe vendidos separadamente.
- Acrescente a rede para Compartimento de Carga ou Elástica para prender e manter sua carga firme no rack.
- Pode ser instalado sem teto ou com Teto Esportivo.

Maverick Sport MAX
715004095



FIXAÇÃO DE CATRACA PARA ESTEPES

- Corrente de amarração de catraca de 3 vias com extremidades em laço.
- Projetado para prender com segurança os esteques em acessórios equipados com pontos de ancoragem para fixação.
- Ajustável para acomodar os tamanhos mais comuns de pneus UTV.
- Catraca e anel de junção feitos de aço galvanizado durável.
- Necessário para fixação de estepe no rack de teto Adventure e no rack pivotante LinQ.

**Maverick Trail, Maverick Sport,
Maverick Sport MAX**
28000606



REDE PARA CARGA

- Rede sólida projetada para proteger e garantir um confinamento compacto da sua carga no Rack de Teto Adventure.

**Maverick Trail, Maverick Sport,
Maverick Sport MAX**
715001371





DICA DE CAMPEÃO

RACK PIVOTANTE LinQ

- O rack com trava LinQ permite acessórios extras montados em LinQ ou a adição de extensões de rack ATV LinQ.
- Inclui tira de fixação personalizada para rápida instalação ou remoção do estepe (pneu não incluído)
- Ação pivotante do cilindro a gás, com travamento na posição elevada.
- Não é compatível com Trilho para Equipamentos, suporte para estepe Lonestar Racing e DragonFire, placa de numeração Lonestar Racing, barras de intrusão traseiras e rack de carga LinQ.
- Compatível com a cobertura de caçamba All-Terrain.

Maverick Trail, Maverick Sport, Maverick Sport MAX
715004708



RACK DIANTEIRO

- Rack montado na parte superior do capô do veículo e fornece capacidade adicional de proteção e carga.
- Fabricado em tubo de aço de alta resistência com 1,9 cm (3/4") de diâmetro.
- Capacidade de carga de 22,7kg (50lb).
- Revestimento anti-corrosão interno e externo com acabamento durável em pó.
- Configuração dobrável fornece acesso fácil à área de serviços.
- Pode ser instalado com ou sem para-choque dianteiro.
- Não compatível com moldura externa dianteira DragonFire.

Maverick Trail, Maverick Sport, Maverick Sport MAX
715004302





DICA DE CAMPEÃO

EXTENSÃO DE RACK LinQ

- Fabricada em alumínio fundido forte e resistente.
- Ajua a manter a carga segura no lugar.
- Fácil instalação sem ferramentas graças ao sistema LinQ.

Maverick Trail, Maverick Sport, Maverick Sport MAX
715003771



RACK DE CARGA LinQ

- Feito em alumínio de alta durabilidade e estrutura em tubos de alumínio reforçado.
- Permite a instalação de bagageiros LinQ na parte superior e a adição de outros acessórios LinQ na caixa de carga.
- Fácil instalação sem ferramentas graças ao sistema LinQ.

Maverick Trail, Maverick Sport, Maverick Sport MAX
715003702



SUPORTE PARA ESTEPE

- Mantém o pneu sobressalente no lugar.
- Projetado para remoção rápida do pneu.
- Pode sustentar pneus de até 76 cm de diâmetro (pneu não incluso).
- Montado no para-choque traseiro não encobre a área de carga.
- Feito em tubo de aço de 3,8 cm (1,5") reforçado.
- Revestimento anti-corrosão interno e externo com acabamento durável em pó.
- O macaco (715001719) pode ser fixado utilizando-se amarras de pneus sobressalentes (280000606).
- Requer o Para-choque Traseiro Trail (715003683) ou Para-choque Traseiro Rancher (715004304).

Maverick Trail, Maverick Sport, Maverick Sport MAX
715004471



SUPORTE PARA FERRAMENTAS LinQ

- Suporte para ferramenta ultra-versátil.
- Trava giratória permite que ferramentas possam ser armazenadas em qualquer posição.
- Vendidas em pares.
- Incompatível dentro da caixa de carga.

Maverick Trail, Maverick Sport, Maverick Sport MAX
715003059





AS LUZES DE LED BAJA DESIGNS SÃO DESENVOLVIDOS PELOS CIENTISTAS PARA BRILHAR MAIS FORTE E SOBREVIVERÀ DURA ROTINA OFF-ROAD - COM GARANTIA VITALÍCIA.

BARRA DE LUZES BAJA DESIGNS ONX6 DE LED DE 25 CM (10")

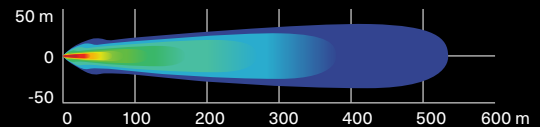
- Barra de luzes de 108 watts produz 12.460 lumens.
- Equipada com 6 LEDs Cree XM-L2.
- Padrão de luz para pilotagem/combo para mescla suave de luz tanto para aplicações tanto de campo próximo como para distância.
- Configurações de dupla intensidade (alto/baixo).
- Pode ser instalado nos pára-choques dianteiros Can-Am, Teto Esportivo e Teto Bimini.
- Requer cabo de alimentação Baja Designs.

Maverick Trail, Maverick Sport, Maverick Sport MAX
710006819



12.460 LUMENS

10" (25 cm) OnX6 Combo



BUZES ESPORTIVAS DE LED BAJA DESIGNS SQUADRON

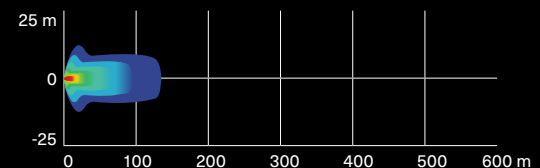
- Barra de luzes de 26 watts produz 3.150 lumens.
- Equipada com 4 LEDs Cree XP-G2.
- O Ponto de alta velocidade apresenta um foco de feixe mais longo e mais estreito para iluminação mais abaixo.
- Pode ser instalado nos pára-choques dianteiros Can-Am, Teto Esportivo e Teto Bimini.
- Requer cabo de alimentação leve Baja Designs.
- Vendido em pares.
- Dimensões: 7,6 cm x 7,6 cm (3" x 3").

Maverick Trail, Maverick Sport, Maverick Sport MAX
710006820



3.150 LUMENS

Squadron Sport Wide Cornering



LUZES ESPORTIVAS DE LED BAJA DESIGNS XL

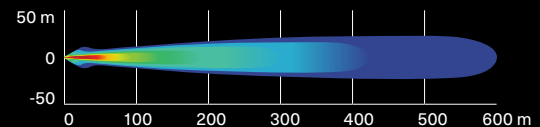
- Barra de luzes de 26 watts produz 3.150 lumens.
- Equipada com 4 LEDs Cree XP-G2.
- O Ponto de alta velocidade apresenta um foco de feixe mais longo e mais estreito para iluminação mais abaixo.
- Pode ser instalado nos pára-choques dianteiros Can-Am, Teto Esportivo e Teto Bimini.
- Requer cabo de alimentação leve Baja Designs.
- Dimensões: 11,4 cm x 11,4 cm (,5" x 4,5").
- Vendido em pares.

Maverick Trail, Maverick Sport, Maverick Sport MAX
710006821



3.150 LUMENS

XL Sport Spot



LUZES DE LED BAJA DESIGNS XL80

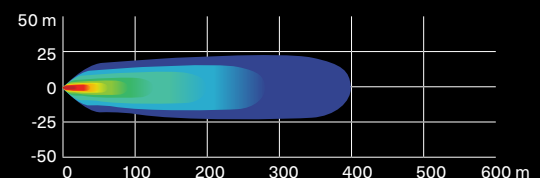
- 80 watts por farolete produzindo 9.500 lumens.
- Equipadas com 4 LEDs Cree XHP50 por farolete.
- Configurações de dupla intensidade (alto/baixo).
- Padrão de luz de pilotagem/combinção para uma mistura suave de luz para aplicações de campo próximo e distância.
- Pode ser instalado nos pára-choques dianteiros Can-Am, Teto Esportivo e Teto Bimini.
- Requer cabo de alimentação leve Baja Designs.
- Dimensões: 11,4 cm x 11,4 cm (4,5" x 4,5").
- Vendido em pares.

Maverick Trail, Maverick Sport, Maverick Sport MAX
710005041



9.500 LUMENS

XL80 Combo



MONTE SEU SISTEMA DE ILUMINAÇÃO. Consulte pág. 39

BARRA DUPLA DE LUZES DE LED DE 99 CM [39"] - 270 WATTS

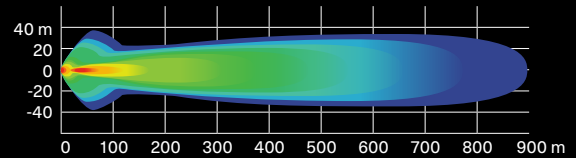
- Equipada com 54 LEDs Cree de 5W.
- 24.300 lumens.
- Não compatível com para-brisa inteiriço, para-brisa escamoteável e barra anti-intrusão.
- Consulte a tabela para obter o local e os requisitos da instalação..

Maverick Trail, Maverick Sport, Maverick Sport MAX
715004007



24.300 LUMENS

Ilumina mais de 900 m (2900 pés) à frente do veículo e cerca de 35 m (115 pés) de largura de cada lado.



BARRA DUPLA DE LUZES LED DE 38 CM [15"] - 90 WATTS

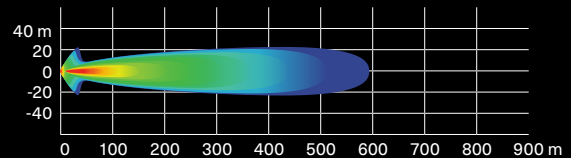
- Equipado com 18 LEDs Cree 5W
- 8.400 lumens.
- Robusto e impermeável.
- Está em conformidade com a CE.
- Consulte a tabela para obter o local e os requisitos da instalação.

Maverick Trail, Maverick Sport, Maverick Sport MAX
715002934



8.400 LUMENS

Ilumina mais de 580 m (1900 pés) à frente do veículo e cerca de 20 m (65 pés) de largura de cada lado.



BARRA DUPLA DE LUZES LED DE 25 CM [10"] - 60 WATTS

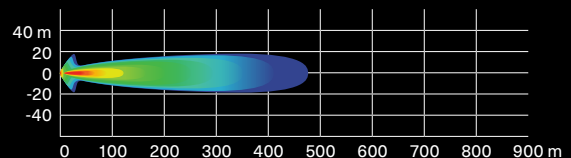
- Equipada com 12 LEDs Cree de 5W.
- 5.400 lumens.
- Robusto e impermeável.
- Pequeno porte mas alta potência.
- Está em conformidade com a CE.
- Consulte a tabela para obter o local e os requisitos da instalação.

Maverick Trail, Maverick Sport, Maverick Sport MAX
715002933



5.400 LUMENS

Ilumina mais de 460 m (1500 pés) à frente do veículo e cerca de 20 m (65 pés) de largura de cada lado.



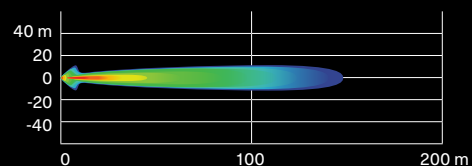
LUZES LED REDONDAS DE 10 CM [2 X 25 WATTS]

- Faroletes de Led de 25W.
- 1.800 lumens.
- Robusto e impermeável.
- Inclui fiação básica e interruptor.
- Grade com a marca Can-Am.
- Vendido em pares.
- Não está em conformidade com a CE.
- Consulte a tabela para obter o local e os requisitos da instalação.

Maverick Trail, Maverick Sport, Maverick Sport MAX
715002935



1.800 LUMENS





ILUMINE A CAÇAMBA E A PARTE TRASEIRA DO VEÍCULO COM POTENTES HOLOFOTES.

LUZES LED DE 9 CM (3,5 ") (2 X 14W)

- Luzes LED de 14 W produzindo 1.260 lumens cada.
- Equipado com 6 LEDs de alta potência em um gabinete de alumínio fundido.
- Possui 2 pontos de conexão - se um ponto de conexão falhar devido a uma colisão, gire para o próximo ponto do canal e monte novamente a luz.
- Vendido em pares.
- Está em conformidade com a CE.

Maverick Trail, Maverick Sport, Maverick Sport MAX

LUZES LED DE PILOTAGEM

- Lente spot para um feixe de luz estreito e longo ideal, ao dirigir em velocidades mais altas.

715003666

HOLOFOTES

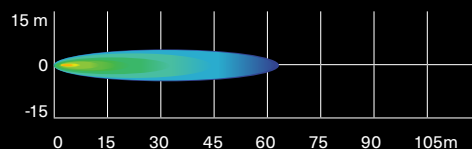
- Lente de holofote para uma ampla dispersão de feixe de luz, ideal para aplicações de trabalho como condições de curvas, poeira ou neblina.

715003665

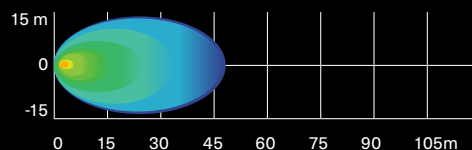


1.260 LUMENS

Luzes LED de pilotagem



Holofotes de LED



CABO DE ALIMENTAÇÃO DA LUZ TRASEIRA

(Não ilustrado)

- Cabo de alimentação que permite instalar luzes traseiras no seu veículo.
- Use em conjunto com as holofotes LED de 9 cm (3,5 ") (2 x 14W) (vendidas separadamente).
- Esta configuração iluminará sua área de carga traseira e arredores.
- Necessita painel esportivo de teto e interruptor de teto (715003669).

Maverick Trail, Maverick Sport, Maverick Sport MAX

715004910

MONTE SEU SISTEMA DE ILUMINAÇÃO. Consulte pág. 39

Alguns produtos apresentados talvez não estejam disponíveis ou homologados em seu país.



CRIE SEU SISTEMA DE ILUMINAÇÃO EM 3 SIMPLES PASSOS

| 1 ESCOLHA SEU PONTO DE MONTAGEM | 2 ESCOLHA SUAS LUZES | | | | | | | | |
|--|--|--|--|--|---|---|--|--|---|
| | LUZES BAJA DESIGNS | | | | LUZES CAN-AM | | | | |
| | Barra de LED 25 CM (10") | Luzez LED XL Sport (vendida em pares) | Luzez LED Squadron Sport (vendida em pares) | Luzez LED XL80 (vendida em pares) | Barra dupla de LED de 25 cm 10" | Barra dupla de LED de 38 cm 15" | Barra dupla de LED de 99 cm 39" | Luzez LED 4" redondas (vendida em pares) | Holofote ou spot de Led 3,5" (vendida em pares) |
| | Consulte P.36 para mais informações sobre essas luzes. | | | | Consulte P.37 para mais informações sobre essas luzes. | | | | |
| Para-choques dianteiros Trail ou Rancher | ND | 710006821 MAIS 715002884 (Cabo Energia) | 710006820 MAIS 715002884 (Cabo Energia) | 710005041 MAIS 715003729 (Cabo Energia) | 715002933 MAIS 715003670 (Kit Montagem) | ND | ND | 715002935 (Redondo 4"), 715003665 (Holofote 3,5") ou 715003666 (Spot 3,5") MAIS 715003670 (Kit Montagem) | |
| Para-choques dianteiros DragonFire Racing | ND | ND | ND | ND | 715002933 MAIS 715003670 (Kit Montagem) | ND | ND | 715002935 (Redondo 4"), 715003665 (Holofote 3,5") ou 715003666 (Spot 3,5") MAIS 715003670 (Kit Montagem) | |
| Para-choque Lonestar Racing | ND | ND | ND | ND | ND | ND | ND | ND | ND |
| Teto Sport e Teto Bimini | 710006819 MAIS 715007049 (Cabo Energia) *Opcional: Interruptor de Teto 715003669 | 710006821 MAIS 715002884 (Cabo Energia) *Opcional: Interruptor de Teto 715003669 | 710006820 MAIS 715002884 (Cabo Energia) *Opcional: Interruptor de Teto 715003669 | 710005041 MAIS 715007049 (Cabo Energia) *Opcional: Interruptor de Teto 715003669 | 715002933 MAIS 715003669 (Interruptor de Teto) | 715002934 MAIS 715003669 (Interruptor de Teto) | 715004007 MAIS 715005822 (Kit Montagem) *Opcional: Interruptor de Teto 715003669 | 715002935 (Redondo 4"), 715003665 (Holofote 3,5") ou 715003666 (Spot 3,5") MAIS 715003669 (Interruptor de Teto) | |
| Teto da Gaiola e Teto de Alumínio DragonFire | ND | ND | ND | ND | ND | ND | 715004007 MAIS 715005822 (Kit Montagem) | ND | ND |
| Teto de Alumínio Lonestar Racing | ND | ND | ND | ND | ND | ND | 715004007 MAIS 715004877 (Montagem) e 715005822 (Kit Montagem) | ND | ND |
| Teto Sport | ND | ND | ND | ND | ND | ND | ND | ND | 715003665 ou 715003666 MAIS 715003669 MAIS 715004910 |

3 **PEDIDO**

SOLICITE TODOS OS CÓDIGOS DE PEÇAS ATRAVÉS DAS CÉLULAS DE INTERSECÇÃO

*OBS: Ao instalar mais de um kit de luzes, você precisará de cabos de energia para luzes adicionais ou kit montagem para cada kit adicional.

*Todas as luzes são indicadas somente para utilização Off-Road.



LUZES LED
COM ASSINATURA CAN-AM

LUZES LED COM ASSINATURA CAN-AM

- Acrescente estilo com um visual ainda mais agressivo.
- Utilizam LEDs brilhantes e eficientes em termos de energia.
- Não utilize iluminação adicional ao pilotar.

Maverick Trail, Maverick Sport, Maverick Sport MAX

715003673



CONJUNTO DE FARÓIS LED

- Os faróis deste kit de atualização consomem no máximo 40 W (2 x 20 W) de potência, proporcionando uma saída de luz mais forte.
- Menor consumo de energia e maior duração que as lâmpadas de halogênio padrão.

Maverick Trail, Maverick Sport, Maverick Sport MAX

715003667



LUZ DE TETO TRASEIRA

- Farol traseiro e luz de freio instalados no teto aumenta sua visibilidade para os veículos que lhe seguem.
- Utiliza LEDs brilhantes e eficientes em termos de energia.
- Teto esportivo (715003659/Max: 715004704) necessário para a instalação.

Maverick Trail, Maverick Sport, Maverick Sport MAX

715003668



SUPORTE LONESTAR RACING PARA BARRA DUPLA DE ILUMINAÇÃO LED DE 99CM (39")

- Discretos suportes para instalação da barra dupla de luzes LED de 99 cm (39") no teto de competição em alumínio da Lonestar Racing (vendido separadamente).

Maverick Trail, Maverick Sport, Maverick Sport MAX

715004877



CÚPULA DE LUZ

- A fileira de lâmpadas LED integra-se perfeitamente com o veículo.
- Fiação incluída.
- Pode ser instalado na gaiola, Teto esportivo ou tampa do bagageiro todo terreno.

Maverick Trail, Maverick Sport, Maverick Sport MAX

715002455



KIT DE MONTAGEM PARA BARRA DE LUZ LED DE 99 CM (39 ")

- (Não ilustrado)
- Necessário para a instalação da barra de luz LED dupla de 99 cm (39").
- Inclui fiação e suporte

Maverick Trail, Maverick Sport, Maverick Sport MAX

715005822

CABO DE ENERGIA

(Não ilustrado)

- Cabo de alimentação para instalação de kits de lâmpadas Can-Am compatíveis nos para-choques dianteiros.

Maverick Trail, Maverick Sport, Maverick Sport Max

715003670

CABO DE ALIMENTAÇÃO BAJA DESIGNS

(Não ilustrado)

- Necessário para instalação das luzes LED da Baja Designs no teto ou no para-choque.

Maverick Trail, Maverick Sport, Maverick Sport MAX

Barras de LED de 25 cm (10") Baja Designs OnX6 e luzes de LED Baja Designs XL80

715007049

Luzes de LED Baja Designs XL Sport LED e luzes de LED Baja Designs Squadron Sport

715002884

SISTEMAS DE ÁUDIO E COMUNICAÇÃO

SUA VIAGEM, SUA TRILHA, SUAS MÚSICAS: AUMENTE O VOLUME ONDE QUER QUE VOCÊ ESTEJA COM ESSES ACESSÓRIOS DE ÁUDIO DE ENGENHARIA ROBUSTA!



DICA DE CAMPEÃO

SISTEMA DE ÁUDIO COMPLETO DA WET SOUNDS

- Projetado para excelente qualidade de som.
- Amplificador integrado de 200 W com D-Bass Tech para melhor resposta dos graves mais baixos.
- Conectividade Bluetooth integrada com controle de fonte de origem.
- Entrada auxiliar permite o uso com dispositivos sem Bluetooth.
- Desligamento após 10 minutos de inatividade para economizar energia da bateria.
- Projetado para ser resistente em conformidade com a Can-Am nas mais exigentes condições de percursos.
- Inclui alto-falantes estéreos dianteiros de 11,4 cm (4,4") e traseiros de 16,5 cm (6,5") montados na gaiola e painel de console retroiluminado.

Maverick Trail, Maverick Sport, Maverick Sport MAX
715003672



BARRA DE SOM WET SOUNDS STEALTH 6 ULTRA HD CAN-AM EDITION

- Amplificador integrado de 200W com D-Bass Tech para melhor resposta dos graves mais baixos.
- Conjunto de falantes e tweeters adicionais de teto feitos em titânio para saída mais dinâmica e potentes.
- Drivers de alta saída HD com novas molduras de compósito de alta rigidez.
- Conectividade bluetooth com controle de fonte.
- Controle remoto por RF para controle total a partir do volante.
- Entrada auxiliar permite uso com dispositivos não Bluetooth.
- Desligamento após 10 minutos de inatividade para poupar energia da bateria.
- Painel de controle com retroiluminação.
- Saída de linha de 2V permite conectar outra barra de som ou adicionar um amplificador externo e falantes.
- Classe IP67 para melhor proteção contra as intempéries.
- Acabamento a pó para maior durabilidade e resistência às intempéries.
- Necessita de Kit de Montagem Sound Bar (715004745)

Maverick Trail, Maverick Sport, Maverick Sport MAX
710006028



KIT DE MONTAGEM SOUND BAR

(Não ilustrado)

- Necessário para a montagem da Barra de Som Wet Sounds Stealth 6 Ultra HD Can-Am Edition (710006028).

Maverick Trail, Maverick Sport, Maverick Sport MAX
715004745



**DICA DE
CAMPEÃO**

SUPORTE DE APARELHO ELETRÔNICO

- Uma excelente plataforma de sistema de entretenimento durante a pilotagem.
- Construção robusta em polipropileno injetado permite um ajuste perfeito e fácil instalação.
- Unidade ajustável aceita com segurança a maioria dos tablets e celulares medindo de 13 cm (5,1") a 25,4 cm (10") (com capa protetora).
- Complementa perfeitamente os sistemas de áudio Wet Sounds ou o Rugged Radios Intercom System para reproduzir música com seu dispositivo.
- Permite a instalação do GPS Garmin Montana 680T.
- Armazenamento integrado (3,8 L de capacidade) com acesso à tomada de 12V no painel para carregar o dispositivo.
- Não é compatível com o sistema de degelo, aquecimento e ventilação (715003678).

**Maverick Trail, Maverick Sport,
Maverick Sport MAX**
715005212



**SISTEMA DE COMUNICAÇÃO
RUGGED RADIOS CAR-TO-CAR**

- Botão push-to-talk (falar apertando) montado no volante.
- Inclui suporte de montagem do rádio, falante no capacete, kit de microfone e base com carregador.
- Pode ser sincronizado com o Sistema Rugged Radios Intercom (715002891).
- Alcance de 3,2 a 6,4 km.

Este kit inclui:

- Rádio de mão de banda dupla RH-5R Rugged Radios de 5 Watts
- Falante para capacete/kit de microfone
- Botões Push-to-talk
- Suporte de montagem
- Base com carregador

**Maverick Trail,
Maverick Sport,
Maverick Sport MAX**
715003440



SISTEMA RUGGED RADIOS INTERCOM

- Projetado especificamente para facilitar a comunicação clara no veículo entre piloto e passageiro.
- Expansível para 4 pessoas.
- Inclui porta de música para curtir suas músicas favoritas.
- Integração transparente com interruptores no painel.
- Pode ser sincronizado com o sistema Rugged Radios Car-to-Car (715003440).

**Maverick Trail, Maverick Sport,
Maverick Sport MAX**
715002891



**KIT FONE PARA CAPACETE
RUGGED RADIOS PARA
PASSAGEIROS TRASEIROS**

- Cabos adicionais de 3,7 m (12") e kits de microfone/falante no capacete para atualizar o seu sistema intercom de 2 pessoas para um sistema de 4 pessoas.

Com Sistema Rugged Radios
715004380



ACESSÓRIOS ELÉTRICOS E ELETRÔNICOS

NOSSOS ACESSÓRIOS PARA AQUECIMENTO TRABALHAM DURO PARA MANTER VOCÊ AQUECIDO E CONFORTÁVEL



APERTE O BOTÃO

Os acessórios de aquecimento Can-Am são integrados com seu Maverick Sport ou Maverick Trail e incluem um interruptor no painel para ligar, desligar e controlar a temperatura.



AQUECIMENTO QUANDO NECESSÁRIO

O sistema de degelo, aquecimento e ventilação oferece 3 velocidades de ventilação, controles de temperatura no painel e 5 aberturas posicionadas para o degelo máximo e total conforto interior.

**DICA DE
CAMPEÃO**

VOLANTE AQUECIDO

- Volante de construção robusta projetado para suportar condições de frio enquanto canaliza o calor diretamente para suas mãos.
- Devolve a sensibilidade às mãos para a execução de diversas tarefas.
- Substitui o volante original.
- Este kit inclui volante aquecido e interruptor no painel.
- Requer chicote elétrico para Acessórios de Aquecimento (710005757).
- Consome um máximo de 45W e 3.2A em 13.5V.

**Maverick Trail,
Maverick Sport,
Maverick Sport MAX**
715004283



SISTEMA DE DEGELO, AQUECIMENTO E VENTILAÇÃO

- Melhor sistema integrado do mercado com 3 velocidades de ventilação e temperatura ajustável no painel.
- Ventilação direcional ajustável.
- 5 saídas estrategicamente posicionadas para melhor degelo do pára-brisa e conforto do passageiro.
- Núcleo de aquecedor e ventilador em estilo automotivo para melhor desempenho de aquecimento.
- Veículos equipados com Smart-Lok™ requerem kit adaptador (715007241).

**Maverick Trail, Maverick Sport,
Maverick Sport
MAX**
715003678



CAPA AQUECIDA DA BARRA DE APOIO

- Resistente, esta capa aquecida manterá as mãos do passageiro aquecidas e seguras durante longos passeios em baixas temperaturas.
- Fácil de instalar e remover.
- Kit inclui a capa da barra de apoio aquecida e interruptor no painel.
- Requer chicote elétrico para Acessórios de Aquecimento (710005757).
- Consome um máximo de 25W e 1.8A em 13.5V.

Maverick Trail, Maverick Sport, Maverick Sport MAX
715004500



CAPA DE ASSENTO AQUECIDO

- Feito de vinil resistente, esta capa aquecida oferece conforto de condução sem frio.
- Ergonomicamente projetado para caber confortavelmente sobre o assento, também é fácil de instalar e remover.
- As configurações de temperatura permitem que você controle o grau de aquecimento desejado.
- Kit inclui capa de assento aquecida e interruptor no painel
- Requer chicote elétrico para Acessórios de Aquecimento (710005757) nos assentos dianteiros e Chicote (715006004) para assentos traseiros.
- Consome um máximo de 25W e 1.8A em 13.5V.

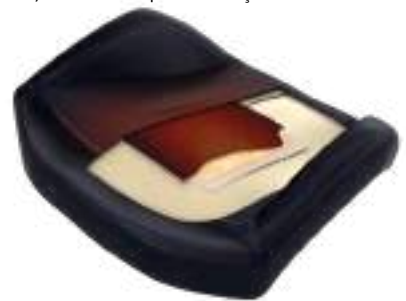
**Maverick Trail,
Maverick Sport,
Maverick Sport MAX**
715004501



ASSENTO AQUECIDO

- Aquecedor de assento de 30W oferece conforto de condução sem calafrios.
- As configurações de temperatura permitem que você controle o grau de aquecimento desejado.
- Kit inclui aquecedor de assento de fibra de carbono, folha de espuma e interruptor.
- Instala-se diretamente na almofada do assento original.
- Requer chicote elétrico para Acessórios de Aquecimento (710005757).
- O cabo de alimentação (715006004) é necessário para instalação no banco traseiro dos modelos MAX.

**Maverick Trail,
Maverick Sport,
Maverick Sport MAX**
715006112



TOMADA PARA VISEIRA

- Posicionada estrategicamente no veículo para máxima agilidade.
- Saída opcional para viseira, proporciona uma pilotagem sem embaçamento.
- Instalação fácil e rápida.
- Vendido individualmente.
- Viseira Aquecida não inclusa.

**Maverick Trail, Maverick Sport,
Maverick Sport MAX**
715001246



CHICOTE PARA ASSENTOS AQUECIDOS MODELO MAX

- (Não ilustrado)
- Para instalação de assentos aquecidos traseiros em modelos Max.

Maverick Sport MAX
715006004

CABO DE ENERGIA

- (Não ilustrado)
- Conduz a energia da bateria. Necessário para instalação de diversos acessórios.

**Maverick Trail, Maverick Sport,
Maverick Sport MAX**
715003094

CHICOTE ELÉTRICO PARA ACESSÓRIOS ELÉTRICOS

- (Não ilustrado)
- Chicote elétrico necessário para conectar e operar acessórios aquecidos.
 - Alimenta até 4 acessórios: 2 acessórios de mão (barra de apoio / volante) e 2 capas de assento.

**Maverick Trail, Maverick Sport,
Maverick Sport MAX**
710005757

NOVO KIT ADAPTADOR PARA SMART-LOK™

- (Não ilustrado)
- Kit adaptador para instalar sistema de aquecimento em veículos equipados com Smart-Lok™.

**Maverick Trail, Maverick Sport,
Maverick Sport MAX**
(Equiado com Smart-Lok™)
715007241

SINALIZADOR DE BASTÃO ILUMINADO

- Essencial para pilotar nas dunas.
- LED Cree de 5 W.
- 5 lentes coloridas para permitir personalização.
- Bastão fosforescente, facilmente removível e substituível.
- Aumenta a visibilidade do veículo.
- Encara a maioria dos desafios das dunas.
- Base de alumínio fundido em matriz, porca manual de acetel.
- Inclui suportes de montagem e fiação.

Maverick Trail,
Maverick Sport,
Maverick Sport MAX
715005437



CARREGADOR/MANTENEDOR DE BATERIA

- Carregador/mantenedor de bateria 3 amp totalmente automático.
- Mantém baterias de chumbo-ácido carregadas.
- Carregamento multi-estágios controlado por microprocessador para maior precisão, segurança e vida útil da bateria.
- Detecção automática de baterias de 6 ou 12 volts.
- Proteção reversa, ajuda a proteger a bateria e o carregador de danos.
- Ao pressionar o botão display exibe o progresso de carga.
- Contém: carregador de bateria de 3 amp, adaptador para presilhas, adaptador DC, cabo de energia de 61cm (24") com fusível e capa de proteção, manual de proprietário.

715005061



AUXILIAR DE PARTIDA

- Portas de saída IPX3 à prova d'água.
- 4 indicadores LED de carga de bateria de fácil leitura.
- Design compacto, cabe facilmente em sua mochila, porta-luvas ou outro compartimento.
- Porta USB de 2.4 A +1 A/5V para carregamento rápido de todos os seus dispositivos USB, incluindo telefones celulares, MP3 players e tablets.
- Cabo inteligente fornece proteção contra polaridade reversa curto-circuito, baixa tensão, alta temperatura e carregamento reverso.
- Luz LED integrada (3 modos).
- Contém: auxiliar de partida 300CA, cabo inteligente SA848 com presilha, cabo de carga para USB MC-USB, bolsa de transporte, manual de proprietário.

715005062



CHAVES DO SISTEMA DE SEGURANÇA DE CODIFICAÇÃO DIGITAL (D.E.S.S.™)

- Proteção antirroubo de alta segurança para o seu veículo.
- A tecnologia de chip criptografado restringe o acesso ao sistema de ignição eletrônica do seu veículo.
- Um veículo/um código.
- Um design de bola-e-soquete resistente a vibração/choque que garante uma conexão confiável.
- Apresentação com 3 chaves programáveis:
 - Chave de Trabalho: Limita a velocidade do veículo a 40 km/h sem limitação do torque do motor.
 - Chave normal: Limita a velocidade do veículo a 70km/h e reduz o torque em 50%.
 - Chave de desempenho: Sem restrições.

Maverick Trail, Maverick Sport,
Maverick Sport MAX
715002458



COMANDO DE INTERRUPTORES DE TETO

- O comando de interruptores de teto totalmente integrado fornece pontos de comutação adicionais para acessórios elétricos.
- Necessário para instalação de Luzes Can-Am no teto e para outros acessórios elétricos instalados na parte superior.
- Opcional para luzes Baja Designers.
- Requer Teto Esportivo ou Teto Bimini para instalação.

Maverick Trail, Maverick Sport,
Maverick Sport MAX
715003669



CABO DE CONEXÃO RÁPIDA COM INDICADOR DE BATERIA

- Conecte e carregue baterias diferentes com rapidez e facilidade.
- O indicador LED de 3 cores fornece indicação constante de funcionamento da bateria.
- Vendido separadamente.

715006055



CABO DE BATERIA DE CONEXÃO RÁPIDA

- Conecte e carregue diferentes baterias com seu carregador.
- Incluso no Carregador/Mantenedor de Bateria (715005061).
- Vendido separadamente.

715005408





SUPORE DE BATERIA DE 30AH

- Placa de fixação projetada para conter a bateria 30 ah.
- Bateria de 30 ah (515176151) vendida separadamente.

Maverick Trail, Maverick Sport, Maverick Sport MAX
715004431



SELETOR DE MODO DUPLA

- Alterna de modo fácil e rápido entre os modos NORMAL e ECO.
- O modo ECO aumenta a economia de combustível.
- Instalação Plug-and-Play no painel.
- Padrão em modelos DPS.

Maverick Trail, Maverick Sport, Maverick Sport MAX
715004736



TOMADA 12V

- Tomada para acessórios 12V.
- Prático chicote incluso.

Maverick Trail, Maverick Sport, Maverick Sport MAX
715003846



KIT DE TOMADA USB

- Carrega seus aparelhos eletrônicos enquanto você pilota* (Smartphone, MP3, equipamentos de aquecimento, etc).
- Conector duplo com portas USB.
- * Saída de energia não é capaz de carregar todos os tipos de aparelho com o veículo em movimento.

Maverick Trail, Maverick Sport, Maverick Sport MAX
219400510



GPS GARMIN MONTANA¹ 680T

- Robusto e à prova d'água, o Montana 680T é à prova de intempéries.
- Tela de 4" sensível ao toque, de orientação dual, legível sob luz do sol, podendo ser acionada com luva, com cores vivas e imagens de alta resolução.
- Câmera de foco automático de 8 megapixels com geo-tagging automático de fotos.
- Rastreia satélites tanto do GPS como do GLONASS para posicionamento aprimorado e cálculos normalmente mais rápidos.
- Mapas TOPO pré carregados, mais assinatura do BirdsEye Satellite Imagery por 1 ano.
- Bússola de 3 eixos com altímetro barométrico.
- Suporte GPS específico incluído (é necessário o kit de montagem do veículo).
- Inclui mapa pré-carregado dos E.U.A.

Maverick Trail, Maverick Sport, Maverick Sport MAX
715002830



SUPORE GPS RAM

- Permite a integração do GPS no veículo.
- Orifício padrão AMPS para berço Garmin.

Maverick Trail, Maverick Sport, Maverick Sport MAX
715003325



GUINCHOS E ENGATES

WARN† VRX

- Vedação extrema, com classificação IP68, mantém os elementos afastados.
- Construção durável em metal.
- Acabamento revestido a pó e parafusos de aço inoxidável para resistência à corrosão.
- Design robusto com base em mais de 70 anos de know-how de bloqueio de cubo WARN 4WD.
- Freio retenção de carga para ótimo controle.
- Engrenagens planetárias de três estágios para operação suave e eficiente.
- Controle basculante montado no painel e controle remoto com fio.
- Garantia vitalícia limitada (mecânica), garantia de 3 anos (elétrica).
- Capacidade de tração de 2.041 kg 4.500 lb.

GUINCHO WARN VRX 45 Cabo de aço com 15 m de 6,3 mm (1/4 pol.).

- Guia com roletes.
- O chicote elétrico do guincho (715003777) é necessário para instalação em modelos básicos e DPS.

Maverick Trail, Maverick Sport, Maverick Sport MAX
715006110



CAN-AM HD

- Alça de embreagem ergonômica.
- Engrenagens e buchas robustas em aço para torque e durabilidade.
- Freio de retenção de carga 100% automático.
- Solenóide selado para proteção contra qualquer clima.
- Controle remoto com fio selado e interruptor no painel.
- Em conformidade com a CE.

GUINCHO CAN-AM HD 4500

- Capacidade de tração de 2.041 kg (4.500 lb).
- Cabo de aço com 13,1 m de 6,3 mm (15/64").
- Guia de cabos de rolo de 4 vias para serviço pesado..
- O chicote elétrico do guincho (715003777) é necessário para instalação em modelos básicos e DPS.

Maverick Trail, Maverick Sport,
Maverick Sport MAX
715006416



GUINCHO WARN VRX 45-S

- Cabo sintético de 15 m (6,3 mm) de 1/4 pol.
- Guia de cabos em alumínio fundido.
- O chicote elétrico do guincho (715003777) é necessário para instalação em modelos básicos e DPS

Maverick Trail, Maverick Sport, Maverick Sport MAX
715006111



GUINCHO CAN-AM HD 4500-S

- Capacidade de tração de 2.041 kg (4.500 lb).
- Cabo sintético de 15,2 m de 6,35 mm (50' de 1/4 ").
- Guia de cabo em alumínio à prova de corrosão..
- O chicote elétrico do guincho (715003777) é necessário para instalação em modelos básicos e DPS.

Maverick Trail, Maverick Sport,
Maverick Sport MAX
715006417



GUIA DE CABO CAN-AM HD

- Uma necessidade ao atualizar o seu guincho com um cabo sintético, este guia de cabo de alumínio à prova de corrosão evitará que o cabo escape num canto de um guia com roletes e que se desgaste prematuramente devido à superfície áspera do guia com roletes desgastados.
- Deve ser usado somente com cabos sintéticos.

Guincho Can-Am HD
715006426



GUIA DE CABO WARN

- Guia de cabo duplo revestimento em pó.
- Necessário usar o cabo sintético para guincho (715001118) nos guinchos Warn.
- Para ser usado somente com cabos sintéticos para guincho.

Guincho Warn
705204567



CONTROLE REMOTO COM FIO

- Permite adicionar o controle remoto de mão a seu guincho comum.
- Guinchos originais e controles remotos vendidos separadamente.
- Em conformidade com a CE.

Guincho Can-Am HD
Controle Remoto
(710007050) e tomada de conexão inclusos.
715006504

Guincho Warn
Chicote Elétrico
(710001023) necessário para utilizar controle remoto em veículo com guincho original de fábrica.
710001002



CONTROLE REMOTO SEM FIO

- O sistema é rápido e fácil de instalar graças a um chicote de fiação, uma antena integrada e todas as ferragens de montagem necessárias.
- O sistema permite que você opere seu guincho de qualquer lugar em um raio de 15,2 m (50') aumentando suas opções de recuperação.
- Todos os componentes à prova d'água.

Guincho Warn
715002542



CABO SINTÉTICO PARA GUINCHO

- Cabo sintético de 15,2 m e 5,2 m (50' e 7/32") para guincho Warn.
- É necessário guia de cabo Warn (705204567) ao atualizar para um cabo sintético para evitar danos e desgaste prematuro do cabo.
- Cabo sintético de 15,2 m e 4,8 m (50' e 3/16") para guinchos.
- Guia de cabo (715006426) necessário ao atualizar para um cabo sintético para evitar danos e desgaste prematuro do cabo.

Guincho Warn
715001118

Guincho Can-Am HD
715006430



GANCHO DE REBOQUE DIANTEIRO X rc/X mr

- Proporciona um ponto de extrema solidez em caso de necessidade de reboque.
- Permite anexar a maioria das correias e ganchos.
- Fabricado com chapa de aço robusta de 3 mm (1/8") e tubo para gancho de aço de 11 mm (7/16").
- Padrão nos modelos Maverick X rc e X mr.

Maverick Trail, Maverick Sport, Maverick Sport MAX
715005229



EXTENSÃO DE CABO SINTÉTICO

- Leve, com diâmetro de 6,3 mm (1/4"), fácil de manusear e não faz barulho no bagageiro.
- Prende com facilidade no cabo do guincho para proporcionar distância extra de 15,2 m (50').
- Capacidade para 2.041 kg (4.500 lb) em um único cabo.

Maverick Trail, Maverick Sport, Maverick Sport MAX
715001120



GUIA COM ROLETES

- Sugerido ao trocar o cabo de aço.
- Robusto guia de roletes para reposição em guinchos.

Guincho Warn
715001119

Guincho Can-Am HD
715007082



CABO DE AÇO DE REPOSIÇÃO

- Cabo de aço de 16,8 m e 5,5 mm (55' e 7/32") para kit de Guincho Warn.
- Cabo de aço de 14,3 e 6,3 mm (47' e 1/4") para kit de Guincho Can-Am HD.
- 2.041 kg (4.500 lb) de força de tração.

Guincho Warn
715001117

Guincho Can-Am HD
705014978



RECEPTOR DE ENGATE DIANTEIRO

- Engate robusto do receptor de 5 cm (2") com capacidade para 680 kg (1,500 lb)
- Perfeito para reboques de precisão em pequenos espaços.

Maverick Trail, Maverick Sport, Maverick Sport MAX
715003642



CHICOTE ELÉTRICO DO GUINCHO

(Não ilustrado)

- Necessário para instalação de guincho em modelos básicos e DPS.

Maverick Trail, Maverick Sport, Maverick Sport MAX
715003777

BARRA DE TRAÇÃO DO ENGATE DIANTEIRO E TRASEIRO (HOMOLOGADO CLASSE T)

(Não ilustrado)

- Barra de tração do engate com bola de engate de 5 cm (2").
- Equipamento padrão nos modelos europeus da classe T.
- Compatível com os padrões europeus classe T.
- Adapta-se aos engates do receptor, mas não altera a homologação do veículo.

Maverick Trail, Maverick Sport, Maverick Sport MAX
705206264

DESEMPENHO



TRAÇÃO COMO NUNCA ANTES

Exclusividade Can-Am: obtenha respostas imediatas às condições off-road com a tecnologia 4x4 da Smart-Lok.

O Smart-Lok™ é o diferencial mais avançado para uso off-road. É um diferencial dianteiro totalmente blocante de acionamento em tempo real com modos automáticos controlados eletronicamente, que sempre retornam com máxima tração sob todas as condições.

1 COMECE COM O DIFERENCIAL SMART-LOK

DIFERENCIAL SMART-LOK™

- A exclusiva tecnologia Smart-Lok™ Can-Am se constitui em um diferencial dianteiro blocante em tempo real, com modos automáticos controlados eletronicamente.
- Escolha a configuração de acordo com sua necessidade de pilotagem: "2x4" apenas para tração nas rodas traseiras, "4x4 Front Diff Lock" para uma tração nas quatro rodas e "4x4 Smart Modes" que oferecem calibrações inteligentes e predefinidas para seu tipo de pilotagem.
- Usando várias fontes de entrada, os "Smart Modes" ativam o travamento com a carga certa no momento certo para obter tração máxima, mantendo a manobrabilidade em baixa velocidade, proporcionando maior confiabilidade na pilotagem.
- O kit Smart-Lok é equipado de fábrica com o modo Trail.
- É possível adicionar modos ativos para lama, rocha e trilha, instalando um módulo Smart Mode adicional (vendido separadamente) para um ajuste preciso em relação ao seu ambiente de pilotagem.
- Requer semi-eixo de alto desempenho (2x) e kit diferencial dianteiro para instalação.

Maverick Trail,
Maverick Sport,
Maverick Sport MAX
705402371



2 ADQUIRA O KIT DE INSTALAÇÃO SMART-LOK E SEMI-EIXO DE ALTO DESEMPENHO

KIT DE INSTALAÇÃO SMART-LOK™

- (Não ilustrado)
- Inclui ferragens e fiação necessários para a instalação do Diferencial Smart-Lok.

Maverick Trail, Maverick Sport,
Maverick Sport MAX
715005330



SEMI-EIXO DE ALTO DESEMPENHO

- Design de alto desempenho ideal para uso off-road, com potência e aceleração superiores nas rodas para competições, dunas e passeios no deserto.
- Inclui junta homocinética, eixo e coifas com geometria apropriada aos veículos Can-Am.

Maverick Trail
705402423

Maverick Sport, Maverick Sport MAX
705402281



3 AJUSTE SUA FORMA DE PILOTAGEM COM O MÓDULO DE MODO INTELIGENTE (OPCIONAL)

- Esses módulos permitem adicionar o modo inteligente de ativação na lama, rocha ou trilha a veículos equipados com o kit diferencial Smart-Lok™. Somente um módulo de modo inteligente pode ser instalado por vez.

FORÇA ATRAVÉS DA LAMA

- Projetado para oferecer tração superior nas poças de lama mais profundas.
- Quando houver alto torque do motor e/ou roda girando em falso, o Smart-Lok™ travará a extremidade dianteira.
- O sistema permanecerá bloqueado até a liberação do acelerador.

MÓDULO DE MODO INTELIGENTE PARA LAMA

Modelos com diferencial Smart-Lok™
715005282

PODER PARA ESCALAR ROCHAS

- Projetado para superar rochas desafiadoras.
- Quando houver alto torque do motor em baixa velocidade do veículo, o Smart-Lok™ travará progressivamente a extremidade dianteira e permanecerá engatado até a liberação do acelerador para evitar o deslizamento da roda e proporcionar tração ideal.
- O engate progressivo permite uma direção mais fácil ao manobrar o veículo.

MÓDULO DE MODO INTELIGENTE PARA PEDRAS

Modelos com diferencial Smart-Lok™
715005283

DEIXE-OS SEGUIR ATRÁS

- Projetado para pilotagem agressiva, oferecendo a máxima precisão nas curvas.
- Quando houver alto torque do motor e/ou um aumento na velocidade do veículo for detectado, o Smart-Lok™ ativará progressivamente a extremidade dianteira e a manterá engatada até a liberação do acelerador ou redução da velocidade do veículo.
- O engate progressivo permite menor esforço da direção.

MÓDULO DE MODO INTELIGENTE TRAIL ACTIV

Modelos com diferencial Smart-Lok™
715005284



DICA DE CAMPEÃO

ESCAPAMENTO DESLIZANTE YOSHIMURA

- Desenvolvido em conjunto com a Yoshimura.
- Feito de aço inox tipo 304.
- Ronco esportivo num escapamento mais leve que o original.
- Protetor contra faíscas aprovado pelo USDF/USDA
- Em conformidade com EPA.
- Sem conformidade com CE.

Maverick Trail, Maverick Sport (exceto modelos com motorização 1000R)
715003716

Maverick Sport (motorização 1000R), Maverick Sport MAX
715004452



KIT DE EMERGÊNCIA

- O kit completo de emergência fornece todo o equipamento e suprimentos essenciais para sair das situações mais desfavoráveis que os entusiastas de esportes à motor podem encontrar.
- Inclui: cabos de jumper, compressor de ar, kit de reparo de pneus, amarração da catraca, fita adesiva, correia de reboque, 1.500 kg (3.300 lb), braçadeiras, panos.

Maverick Trail, Maverick Sport, Maverick Sport MAX
715006102





KIT SNORKEL

- Eleva as entradas de ar do motor e do CVT para que o veículo possa estar semi-submerso sem que a água ou lama penetre no motor.
- Não é compatível com o Separador de Partículas S&B, rack pivotante LinQ, Barra Anti-Intrusão Traseira Lonestar Racing e todos os painéis e janelas traseiras.
- Padrão nos modelos Maverick Sport X mr.
- Não está em conformidade com a CE.

Maverick Trail, Maverick Sport, Maverick Sport MAX
715003705



FILTRO DE AR DE ALTO DESEMPENHO TWIN AIR¹

- A melhor escolha para as condições mais adversas.
- Espuma de filtragem lubrificada em estágios múltiplos para capacidade de retenção de poeira com alto fluxo de ar.
- Lavável e reutilizável.

Maverick Trail, Maverick Sport
(exceto modelos com motorização 1000R)
715003630

Maverick Sport, Maverick Sport Max
(modelos com motorização 1000R)
715002895



PRÉ-FILTRO DE SNORKEL

- Pré-filtro especificamente para snorkels.
- Adiciona proteção extra ao seu motor em condições adversas de pilotagem.
- Ajuda a manter o filtro de ar mais limpo.
- O filtro bloqueia partículas maiores que 0,13 mm (0,005").

Maverick Trail, Maverick Sport, Maverick Sport MAX
715005598



KIT DE PRÉ-FILTRO PARA O MOTOR E CVT

(Não ilustrado)

- Adicionam proteção extra ao motor e CVT em condições adversas de condução.
- O filtro bloqueia partículas maiores que 0,1mm (0,005").
- Tela repelente de água.

Maverick Trail, Maverick Sport, Maverick Sport MAX
715004290

KIT DE MOLAS REFORÇADAS

- Este conjunto de molas reforçadas irá endurecer sua suspensão.
- Perfeito para reduzir a compressão geral do veículo quando os amortecedores estão sob forte demanda, com carga e transporte pesados.
- Kit completo de 4 molas.

Maverick Trail
715004961



CAPA DOS AMORTECEDORES

(Não ilustrado)

- Capas flexíveis dos amortecedores com orifícios de ventilação.
- Elimine a intrusão de poeira e sujeira no cilindro do amortecedor, reduzindo o risco de danos.
- Vendido em pares.

Maverick Sport, Maverick Sport MAX
715002368

REBOQUES

CAPA DE REBOCAMENTO

- Capa para reboçamento resistente às intempéries protege o seu veículo durante o armazenamento e transporte.
- Lona de alta resistência feita de poliéster tingido em solução resistente a UV.
- Revestimento interno macio protege o para-brisa e os painéis coloridos contra abrasão.
- Todas as âres de alta abrasão são reforçadas com uma camada dupla de lona.
- Abertura para tampa do tanque docombustível e acesso à cabine do lado do passageiro.
- Instalação fácil e rápida.
- Projetada para encaixar perfeitamente no seu veículo com ou sem acessórios Can-Am.

Maverick Trail, Maverick Sport

715003706

Maverick Sport MAX

715005281



CINTA DE CATRACA RETRÁTIL BOLT-ON†

- Perfeito para transportar seu veículo ou fixar cargas.
- Fácil montagem: parafusa-se em qualquer superfície plana (plataforma de caminhão ou estrutura).
- Cinta de 2,5 cm x 1,8 m (1" x 6') com costura reforçada que proporciona uma força de tração de 226 kg (500 lb) e força de ruptura de 680 kg (1500 lb).
- Um prático botão afrouxa e recolhe a cinta, enquanto a catraca aperta na medida exata para prender seu veículo ou carga no lugar.
- Catraca com manopla de borracha para melhor aderência e o gancho com cobertura de vinil para proteger todas as superfícies a qual se prende.
- Vendido em pares.

295100737



NOVO KIT DE FITAS PARA CATRACA

- Capacidade de segurança da carga de 454kg (1.000 lb).
- Cintas de 1,8 m x 38 mm (1,5" x 6") com marcas BRP.
- Catraca Deluxe com cabo de borracha.
- Ganchos revestidos.
- Duas cintas de apoio de 460 mm (18") inclusas.
- Pacote com duas unidades.

715006227



FITAS PARA CATRACA

- Capacidade para 181 kg (400 lb) com segurança.
- Fita com 2,5 cm x 3 m (1" x 10") com logotipos Sea-Doo, Ski-Doo e Can-Am.
- Catraca de luxo com punho de borracha.
- Ganchos em "S" revestido.
- Pacote com 2 unidades.

860200447 • Preto/Cinza



PNEUS E RODAS

PNEU CARLISLE ACT

Maverick Trail
Dianteiro • 26" x 8" x 12"
705402313

Traseiro • 26" x 9" x 12"
705402314
\$158.99



PNEU MAXXIS BIGHORN 2.0

Maverick Sport, Maverick Sport MAX
Dianteiro • 27" x 9" x 12"
705402560

705401386 •

Traseiro • 27" x 11" x 12"
705502938

705501818 •



RODA SPORT 12" MAVERICK TRAIL DPS

- Porcas correspondentes: 250100184 (Pretas).
- Tampas correspondentes: 705400928.

Maverick Trail DPS / Maverick Sport
Dianteiro • 12" x 6"
Offset = 41mm
705401417

Maverick Sport
Traseiro • 12" x 7.5"
Offset = 51mm
705501853

Maverick Trail DPS
Traseiro • 12" x 6"
Offset = 41mm
705401417



PNEUS MAXXIS LIBERTY

- Projetado para pilotagem de alto desempenho e para proporcionar a você e seu UTV mais liberdade em diversos tipos de terreno.
- Excede os padrões de teste DOT.
- Construção radial em 8 camadas.
- Composto de borracha especializado para tração e controle supremos.
- Banda de rodagem resistente.

Maverick Sport X rc
28" x 10" x 14"
705402401

30" x 10" x 14"
705402143



NOVO RODA 14" MAVERICK SPORT X RC / X MR

Maverick Sport X rc / X mr
Dianteiro • 14" x 7"
Offset = 41mm
705402338

Maverick Sport X rc
Traseiro • 14" x 7"
Offset = 41mm
705402338

Maverick Sport X mr
Traseiro • 14" x 8.5"
Offset = 51mm
705502778



RODA 12" MAVERICK TRAIL

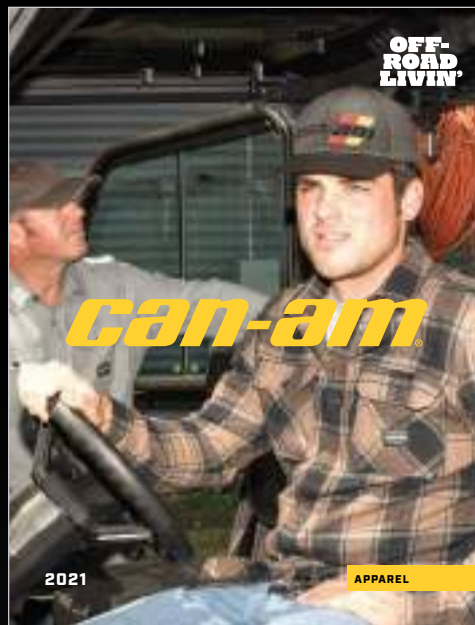
- Porcas correspondentes – 250100042.
- 12" x 6" – Offset = 41 mm

Maverick Trail
705401217



VESTUÁRIO

Roupas, capacetes, óculos e tudo mais para elevar o nível de sua experiência de pilotagem Can-Am.



PEÇAS & MANUTENÇÃO

Itens essenciais para manter seu Can-Am acelerando forte, incluindo óleos, filtros e produtos de manutenção e limpeza.



EXPLORE UM MUNDO DE AVENTURAS COM OS PRODUTOS BRP. **BRP.COM**



ski-doo LYNX SEA-DOO can-am ROTAX ALUMAcraft Manitou Evinrude





CAN-AM.COM.BR

UNA MARCA

